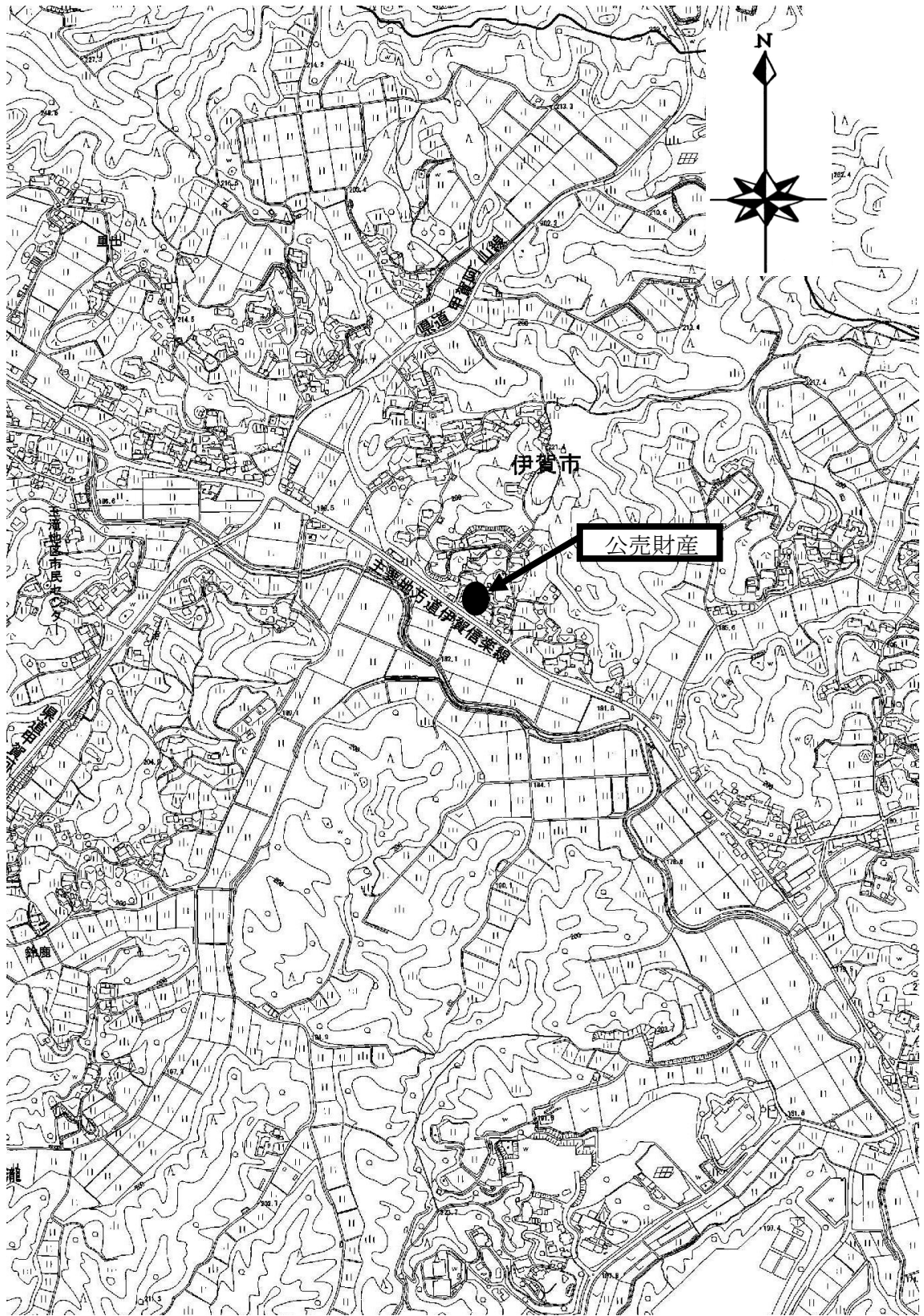


売却区分番号

NF8-9

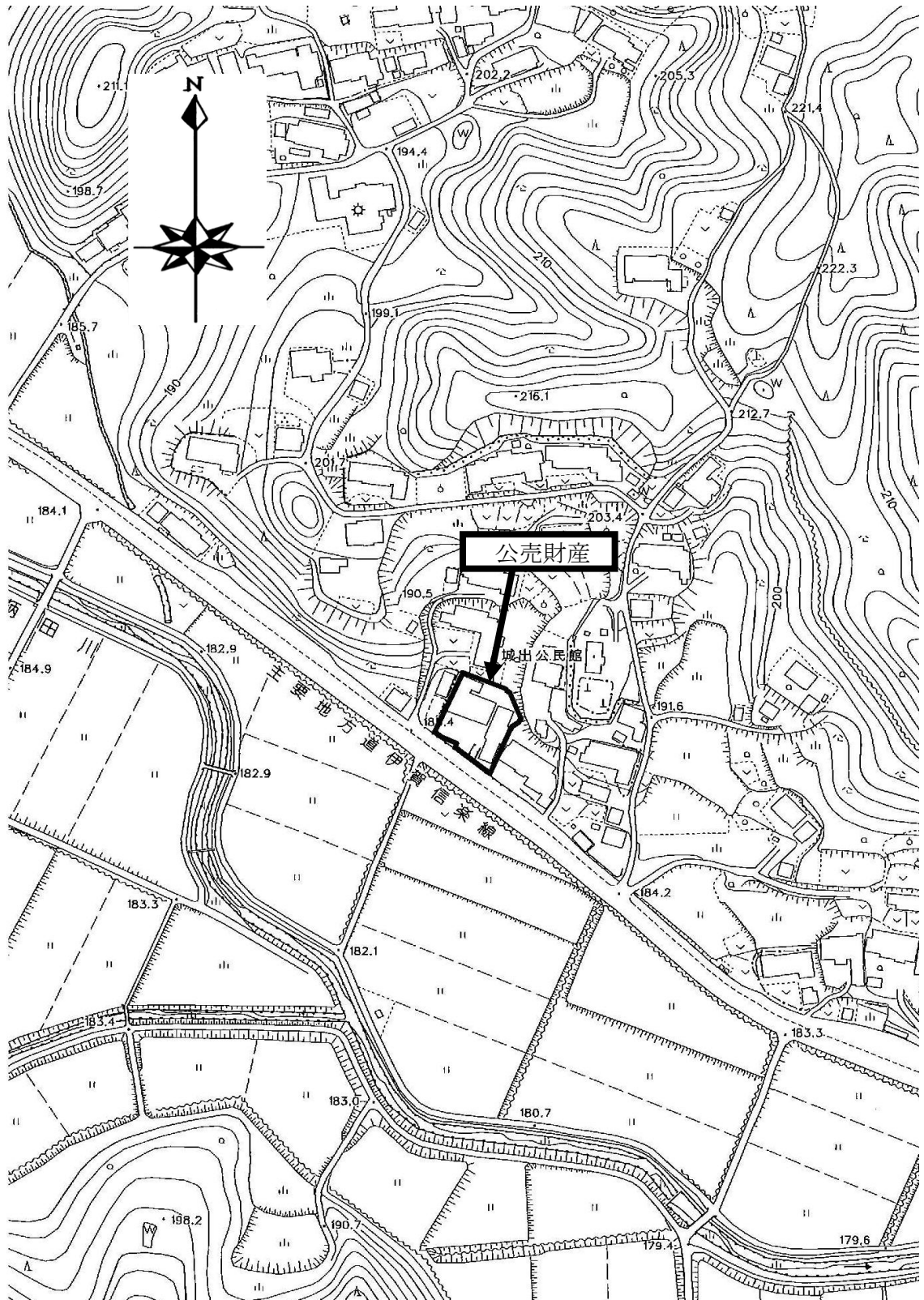
所在図



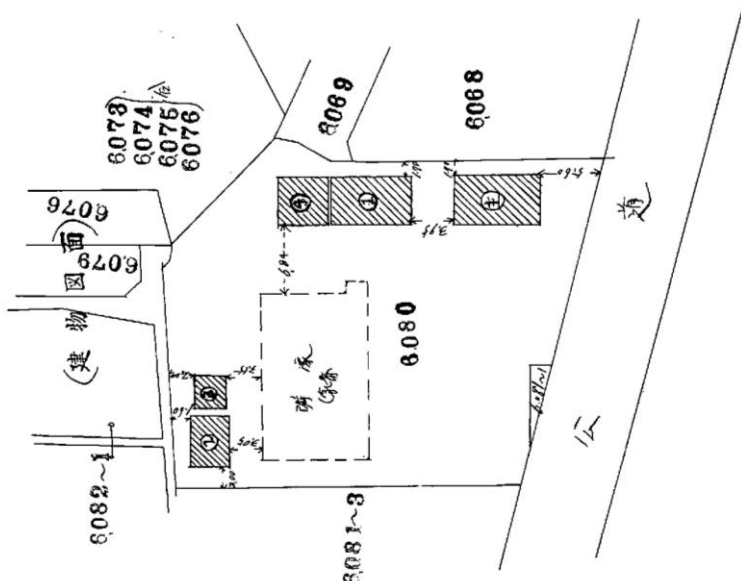
売却区分番号

NF8-9

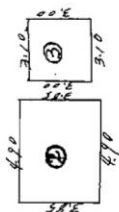
所在図



建物参考図(各階平面図・建物図面)

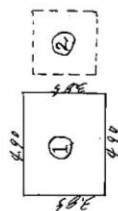


(一階平面図)



- ① $4.90 \times 4.97 = 24.403$ 床面積 24.403 m^2
- ② $3.85 \times 4.90 = 18.865$ 床面積 18.865 m^2
- ③ $3.00 \times 3.10 = 9.30$ 床面積 9.30 m^2
- ④ $4.68 \times 4.90 = 22.932$ 床面積 22.932 m^2
- ⑤ $8.03 \times 4.90 = 39.347$ 床面積 39.347 m^2

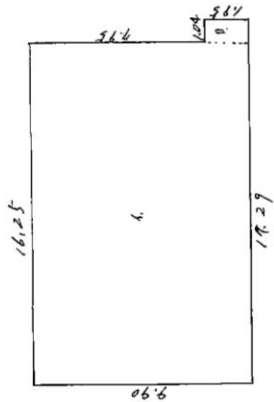
(二階平面図)



- $3.85 \times 4.90 = 18.865$
床面積 18.865 m^2

建物参考図(各階平面図・建物図面)

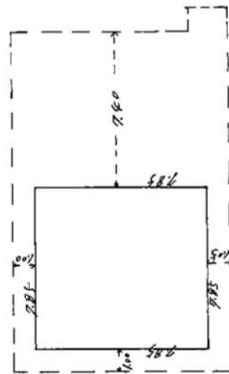
一階平面図



(1) $16.25 \times 9.90 = 160.875$
 (2) $1.04 \times 1.80 = 1.872$
 合計: 162.747

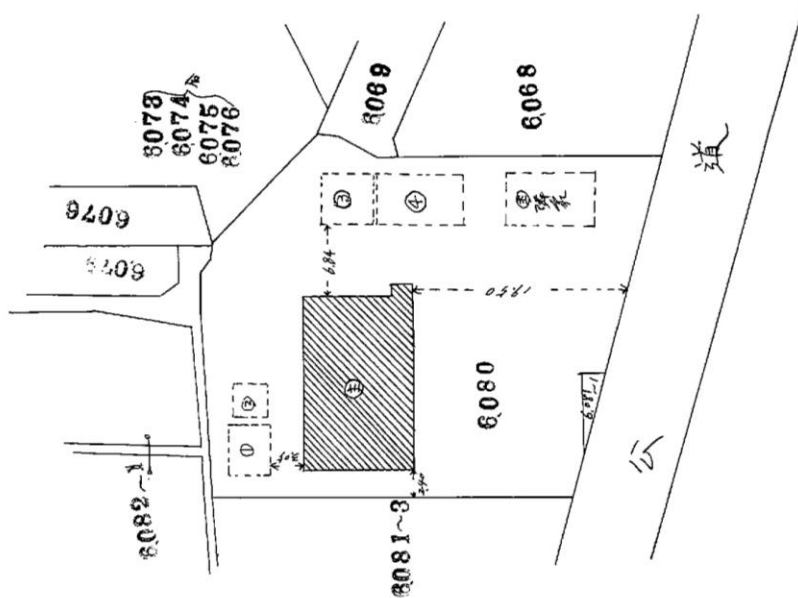
床面積 162.747㎡

二階平面図



$7.85 \times 9.85 = 77.3225$
 床面積 77.3225㎡

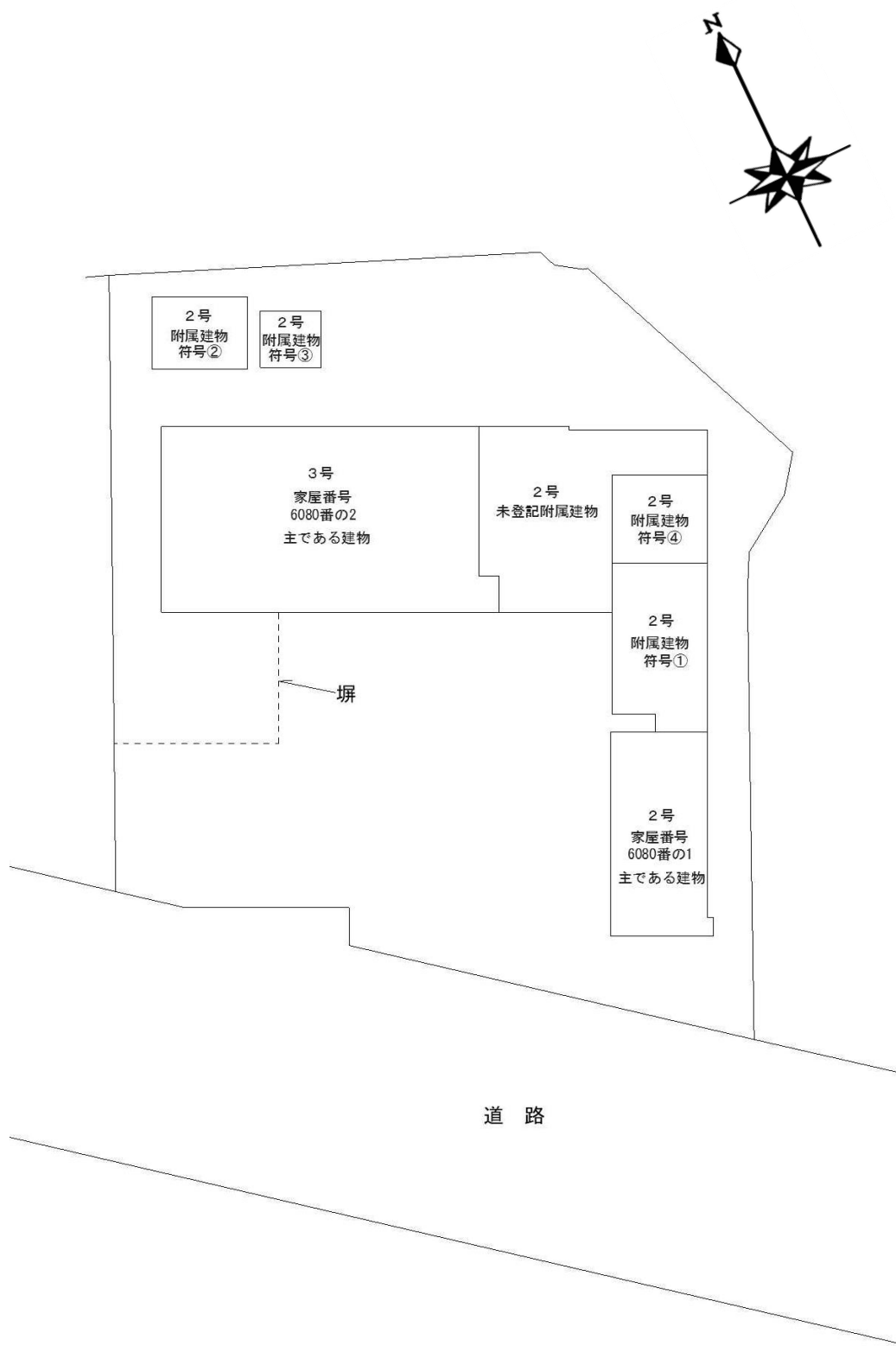
建物図面



売却区分番号

NF8-9

土地・建物参考図(略配置図)



公売財産 1~3