

入札物件概要

- 1 本物件概要は、入札参加者が現地を確認される上での参考資料です。
- 2 物件に関し、**本市は隣接者などとの交渉や手続きは行いません。**
- 3 物件の**埋設物調査、地盤調査及び土壌調査は行っていません。**
埋設物等があった場合の撤去及び処分等が必要な場合は、購入者が行ってください。
- 4 境界杭を埋設しており**現状のままの引渡しになります。境界杭の補修や打ち直しは行いません。**
- 5 **物件(土地又は土地建物)は現状有姿での引き渡しとなります。売却前後において市で整地等は行いません。**
- 6 必ず事前に現地を確認して下さい。
- 7 開発に当たっては、建築基準法、その他法令、条例に従って適切に行ってください。

物件の位置図



物件概要

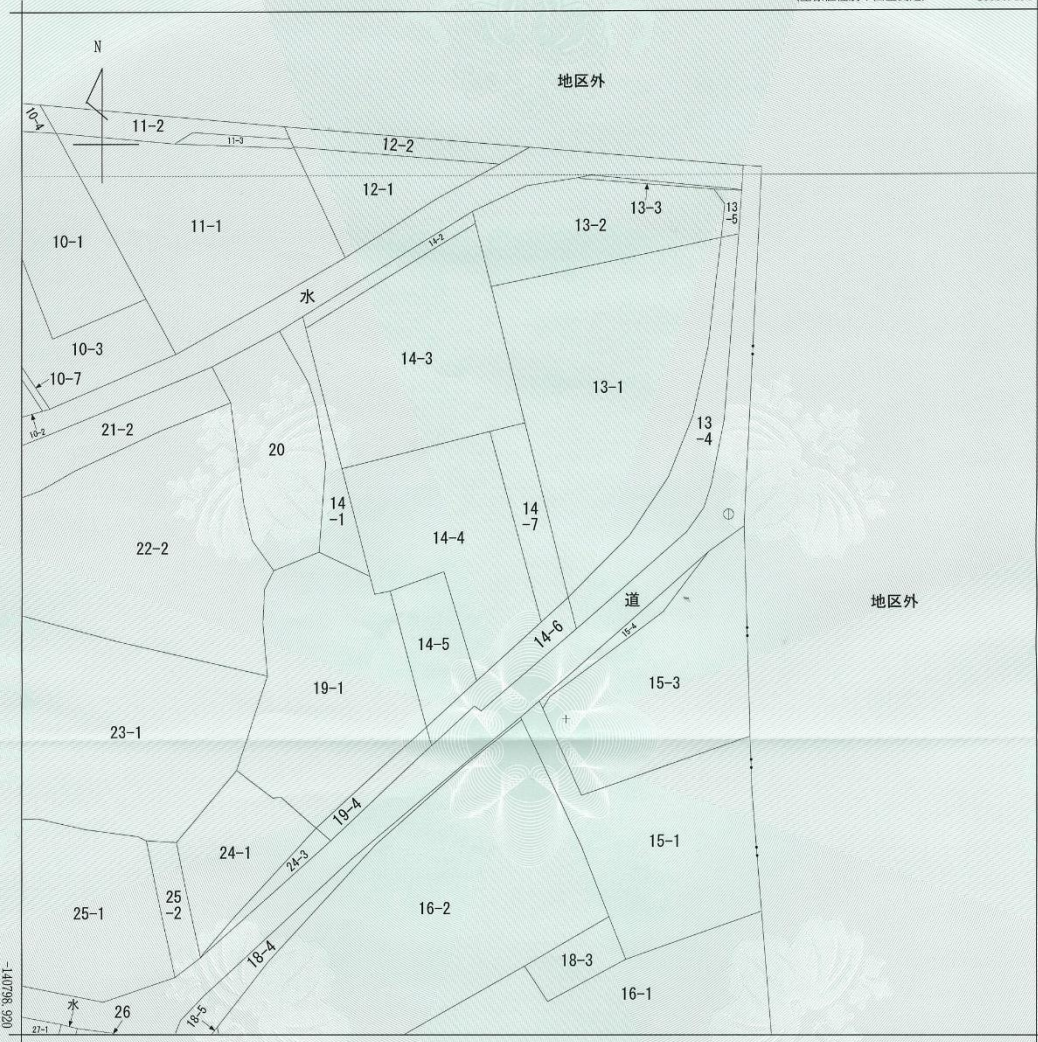
【土地】				
物件番号	土地-8	所在地	登米市東和町錦織字大町14 番 3 (宅地分) 登米市東和町錦織字大町14 番 7 (通路分)	
面 積	(14番 3) 500.68 m ² (14番 7) 93.86 m ² 合計 594.54 m ²	地 目	宅地	
最低売却価格			3,447,000円	
接面道路の状況	南側に幅員約5.5mの舗装市道			
法令等による制限	都市計画区域外			
私道等の負担に関する事項		負担の有無	無	
供給処 理施 設 状 況	区 分	利用可能な施設	配管等の状況	事業者名 電話番号
	電 気	東北電力	無	東北電力 0120-175-466 (コールセンター)
	ガ ス	プロパンガス	無	
	上水道	登米市上下水道部	接面道路配管等有	登米市水道お客様センター 0120-023-151
	下水道	公共下水道 (区域内)	公共マス 無	登米市上下水道部下水道施設課 0220-34-2359
	地勢など		<ul style="list-style-type: none"> ・平坦地 ・浸水想定区域内 (詳細は登米市HPにて確認してください。) 	
現地までの交通機関		<ul style="list-style-type: none"> ・市民バス (JA東和支店前停留所) から 約0.1km ・三陸自動車道 登米東和ICから 約7.3km 		
<ul style="list-style-type: none"> ・登米市米谷病院へ 約6.5km ・登米市役所東和総合支所へ 約4.1km ・錦織小学校へ 約0.4km ・東和中学校へ 約4.6km 				

(現状写真)



(座標値種別：図上測定) +38650.154

-146572.920



+38625.154 (座標値種別：図上測定)

(注) 地図に準ずる図面は、土地の区画を明確にした不動産登記法所定の地図が備え付けられるまでの間、これに代わるものとして備え付けられている図面で、土地の位置及び形状の概略を記録した図面です。
 (注) 国土交通省国土地理院が公表した座標補正パラメータ (souhokutaiheiyouki2011.par) による修正がされています。
 (注) 国土交通省国土地理院が公表した座標補正パラメータ (iwateniyagi2008.par) による修正がされています。

地番区域見出
 東和町錦織
 字大町

請求部	所在	登米市東和町錦織字大町			地番	14番7		
出力縮尺	1/500	精度区分	座標系番号又は記号	X	分類	地図に準ずる図面	種類	地籍図
作成年月日	昭和36年12月			備付年月日(原図)			補記事項	

これは地図に準ずる図面に記録されている内容を証明した書面である。

平成30年11月14日
 仙台法務局登米支局
 登記官

請求番号：10-1
 (1/1)

桜井富雄



公用

表題部 (土地の表示)		調製	[余白]	不動産番号	3704001128554
地図番号	(C2)13-1	筆界特定	[余白]		
所在	登米市東和町錦織字大町			[余白]	
①地番	②地目	③地積	㎡	原因及びその日付【登記の日付】	
14番3	宅地	500	68	14番から分筆 [平成28年3月15日]	

権利部 (甲区) (所有権に関する事項)			
順位番号	登記の目的	受付年月日・受付番号	権利者その他の事項
1	合併による所有権登記	平成28年3月11日 第1447号	所有者 登米市 順位3番の登記を転写 平成28年3月11日受付 第1448号

これは登記記録に記録されている事項の全部を証明した書面である。ただし、登記記録の乙区に記録されている事項はない。

平成28年3月16日
仙台法務局登米支局

登記官

長田 剛



* 下線のあるものは抹消事項であることを示す。

整理番号 D27617 (2/5)

1/1

公用

宮城県登米市東和町錦織字大町14-7

全部事項証明書

(土地)

表題部 (土地の表示)	調製	[余白]	不動産番号	3704001131803
地図番号	(C2)13-1	筆界特定	[余白]	
所在	登米市東和町錦織字大町			[余白]
①地番	②地目	③地積	m ²	原因及びその日付〔登記の日付〕
14番7	宅地	93	86	14番4から分筆 〔平成30年11月13日〕

権利部 (甲区) (所有権に関する事項)			
順位番号	登記の目的	受付年月日・受付番号	権利者その他の事項
1	合併による所有権登記	平成28年3月11日 第1447号	所有者 登米市 順位1番の登記を転写 平成30年11月13日受付 第4804号

これは登記記録に記録されている事項の全部を証明した書面である。ただし、登記記録の乙区に記録されている事項はない。

平成30年11月14日
仙台法務局登米支局

登記官

桜井 富雄



* 下線のあるものは抹消事項であることを示す。

整理番号 D52966 (2 / 2)

1 / 1

地番 14-2 14-3 14-4
14-5 14-6

地積測量図

1/2

土地の所在 登米市東和町錦織字大町

座標求積表						
地番	NO	標識	X	Y	辺長	測線
(1)14-2	129	()	-140997.592	38580.470	24.424	3 - 129
	3	()	-140710.459	38559.710	1.571	137 - 3
	137	()	-140711.981	38580.103	24.410	136 - 137
	136	()	-140699.121	38580.851	1.575	129 - 136
倍面積			73.276903		㎡	
面積			36.6384015		㎡	地積 36.63

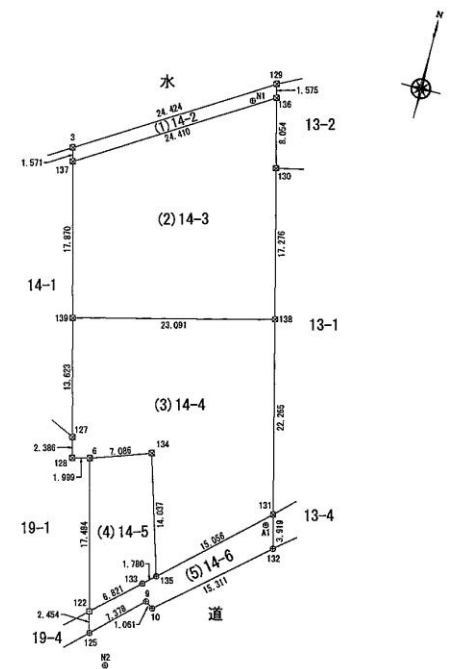
地番	NO	標識	X	Y	辺長	測線
(2)14-3	136	()	-140699.121	38580.851	24.410	137 - 136
	137	()	-140711.981	38560.103	17.870	139 - 137
	139	()	-140728.284	38564.570	23.091	138 - 139
	138	()	-140723.700	38588.976	17.276	130 - 138
	130	()	-140706.937	38582.799	8.054	126 - 130
倍面積			1001.374230		㎡	
面積			500.6871150		㎡	地積 500.68

地番	NO	標識	X	Y	辺長	測線
(3)14-4	138	()	-140723.700	38588.976	23.091	139 - 138
	139	()	-140728.284	38564.570	13.623	127 - 139
	127	()	-140742.476	38587.976	2.388	128 - 127
	128	()	-140744.785	38588.573	1.939	6 - 128
	6	()	-140744.302	38570.513	7.086	134 - 6
	134	()	-140741.892	38577.213	14.037	135 - 134
	135	()	-140755.443	38581.229	16.056	131 - 135
	131	()	-140745.305	38592.360	22.265	133 - 131
倍面積			1001.546478		㎡	
面積			500.7723290		㎡	地積 500.77

地番	NO	標識	X	Y	辺長	測線
(4)14-5	134	()	-140741.892	38577.213	7.086	6 - 134
	6	()	-140744.302	38570.513	17.484	122 - 6
	122	()	-140761.235	38574.870	6.821	133 - 122
	133	()	-140756.642	38579.813	1.780	135 - 133
135	()	-140755.443	38581.229	14.037	134 - 135	
倍面積			232.313530		㎡	
面積			116.1567600		㎡	地積 116.15

地番	NO	標識	X	Y	辺長	測線
(5)14-6	131	()	-140745.305	38592.360	15.056	135 - 131
	135	()	-140755.443	38581.229	1.780	133 - 135
	133	()	-140756.642	38579.813	6.821	122 - 133
	122	()	-140761.235	38574.870	2.454	125 - 122
	125	()	-140763.606	38578.506	7.378	9 - 125
	9	()	-140759.100	38580.829	1.061	10 - 9
	10	()	-140759.100	38581.712	16.311	132 - 10
	132	()	-140749.107	38593.308	3.919	131 - 132
倍面積			135.236342		㎡	
面積			67.6181710		㎡	地積 67.61

*公式 $A = 1/2 \sum (X_2 - X_1)(Y_1 + Y_2)$



作成者 登米市豊里町小口前9番地1
土地家屋調査士 齊藤正章 (平成28年2月27日)

申請人 登米市長 布施孝尚 縮尺 1/500

公用

登記年月日：平成30年11月13日

これは図面に記録されている内容を証明した書面である。
平成30年11月14日
仙台法務局登米支局

登記官

桜井富雄



請求番号：10-2

地番 14-4 14-7

地積測量図

土地の所在 登米市東和町錦織字大町

GNSS測量（スタティック方式）

測地系	基準点	既知点	座標変換	点名	X座標値	Y座標値	標識	備考
世界測地系・測地成果2011	電子基準点			宮城東和	-139407.141	42124.232		NO 020914
世界測地系・測地成果2011	電子基準点			南 方	-148634.961	28496.180		NO 020916

座標求積表

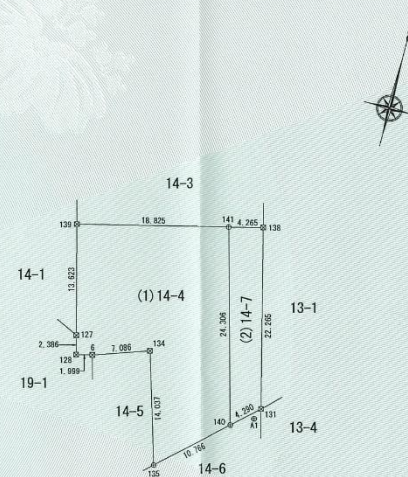
地番	NO	標識	X	Y	辺長	測線	
(1)14-4	141	()	-140724.722	38592.837	18.825	139 - 141	
	139	()	-140729.284	38564.570	13.623	127 - 139	
	127	()	-140742.475	38567.976	2.386	128 - 127	
	128	()	-140744.785	38568.573	1.509	6 - 128	
	6	()	-140744.302	38570.513	7.086	134 - 6	
	134	()	-140741.992	38577.213	14.037	135 - 134	
	135	()	-140755.443	38581.229	10.786	140 - 135	
140	()	-140748.193	38589.188	24.306	141 - 140		
倍面積					813.784891	㎡	
面積					406.8924455	㎡	地積 406.89 ㎡
(2)14-7	138	()	-140723.700	38566.976	4.265	141 - 138	
	141	()	-140724.722	38562.837	24.306	140 - 141	
	140	()	-140748.193	38589.188	4.290	131 - 140	
	131	()	-140745.305	38592.360	22.265	138 - 131	
倍面積					187.738363	㎡	
面積					93.8691815	㎡	地積 93.86 ㎡

*公 式 $A = 1/2 \sum (X_2 - X_1) (Y_1 + Y_2)$

座標リスト		
点名	X	Y
201-N2	-140796.739	38678.164
202-A1	-140746.692	38591.855

凡 例	
田	コンクリート杭
□	プラスチック杭
□	金 属 杭
⊕	紙 杭
○	計 算 点

測量年月日 平成30年11月12日 平面直角座標系 第X系



作成者 登米市豊里町小口前9番地1
土地家屋調査士 斉藤正章 (平成30年11月12日)

申請人 登米市長 熊谷盛廣

縮尺 1/500