

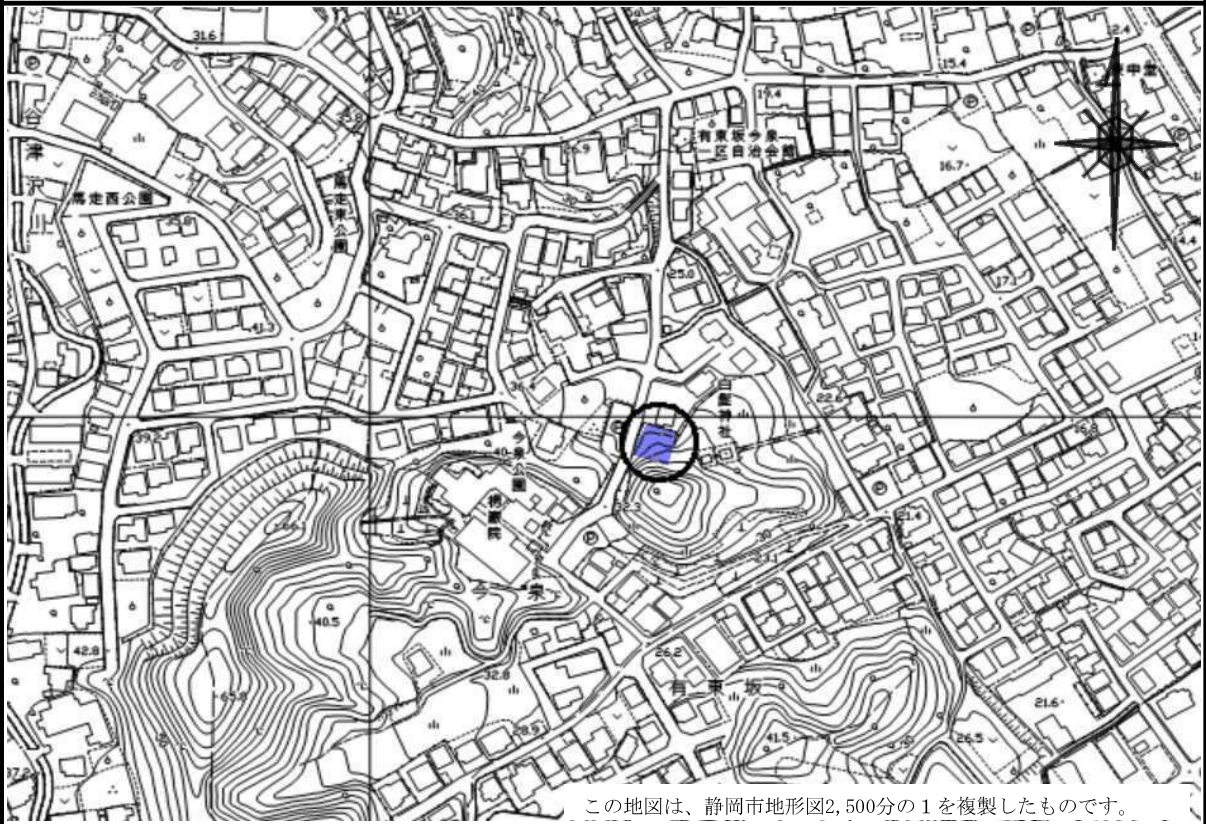
公売公告兼見積価額公告別紙				
売却区分番号	見積価額 (最低入札価額)	3,300,000 円		
821	公売保証金	400,000 円		
財産の表示	<p>1 (土地の表示)</p> <p>所在 静岡市清水区今泉字笹ヶ谷</p> <p>地番 123番6</p> <p>地目 畑</p> <p>地積 238㎡</p> <p>2 (土地の表示)</p> <p>所在 静岡市清水区今泉字笹ヶ谷</p> <p>地番 123番16</p> <p>地目 畑</p> <p>地積 81㎡</p> <p style="text-align: right;">以上登記簿による表示</p>			
公法上の規制	都市計画区域	市街化区域		
	用途地域	第一種低層住居専用地域		
	建ぺい率	40 %	容積率	60 %
	最高高さ	10 m	最低敷地	200 ㎡
	防火指定	—		
	高度地区	最高限1種(10m)(最高高さ10m、北側斜線制限5m+1:1.25)		
その他法制限	<p>風致地区</p> <p>第2種風致地区(有度山)</p> <p>建築基準法(日影規制)</p> <p>制限建築物:軒の高さが7mを超える建築物又は地階を除く階数が3以上の建築物</p> <p>地盤面からの高さ:1.5m</p> <p>10m以内の日影規制:3.0h</p> <p>10m超の日影規制:2.0h</p> <p>屋外広告物特別規制地域</p> <p>第1種特別規制地域</p>			
処理供給施設の状況	電 気	無		
	ガ ス	無		
	上 水 道	前面道路配管 有 敷地内引込管 不明		
	下 水 道	無		
接道状況	西側 幅員約5.0m舗装市道			
地 勢	傾斜地			
画地条件	間口 約19m 奥行き 約16.7m			
使用状況等	<p>1 対象物件は使用されていない(令和8年6月30日現在)。</p> <p>2 竹・雑木・雑草等が繁茂している。</p> <p>その他物件内容については所有者に確認すること。</p>			

特記事項	<p>1 対象物件は、国税徴収法第89条第3項の規定に基づき、一括換価の方法により公売を行う。</p> <p>2 隣地との境界は不明瞭である。</p> <p>3 対象物件は隣地との高低差がある。</p> <p>4 対象物件は第2種風致地区(有度山)にあるため、建築及び宅地の造成等を行う場合は、市長の許可を要す。詳細は静岡市都市局都市計画部緑地政策課に確認すること。</p> <p>5 対象物件は埋蔵文化財包蔵地にあるため、建築及び宅地の造成等を行う場合には、市長への届出を要す。詳細は静岡市観光文化・市民局歴史文化課に確認すること。</p> <p>6 接道状況、画地条件は公簿上の情報から算出したものであり、実測値ではない。</p> <p>7 敷地内に擁壁が設置されている可能性がある。</p> <p>8 敷地内にNTT西日本株式会社の支線柱及び支線中支線が設置されている。 NTT西日本株式会社より得た回答は以下のとおり(令和8年1月13日現在)。 契約締結年月日:令和6年9月19日 契約期間:令和6年9月19日から設備が存続する期間 賃借料:3,000円/年 支払期間:令和7年4月1日～令和8年3月31日</p> <p>9 対象物件上にある樹木の枝等が接面道路及び隣地に越境している。</p>
最寄駅等	<p>しずてつジャストライン「今泉」バス停から徒歩約6分(約450m) 静岡鉄道「狐ヶ崎駅」から徒歩約12分(約950m)</p>
その他事項	<p>消費税及び地方消費税については非課税財産である。</p>
留意事項	<p>公売は現況有姿により行うものであるため、次の一般的事項を十分ご理解のうえ、公売へご参加ください。</p> <p>1 公売財産の面積等は公簿上によるものです。あらかじめその現況及び関係公簿等を確認してください。</p> <p>2 静岡市は、公売財産の種類又は品質に関する不適合に係る責任を負いません。</p> <p>3 不動産の直接の引渡しは行いません。したがって、占有者のある不動産について、その引渡しや不動産内にある動産の取扱いなどは、すべて買受人の責任において行うこととなります。</p> <p>4 土地の境界については隣接地所有者と協議してください。</p> <p>5 土壌汚染などに関する専門的な調査は行っておりません。</p>

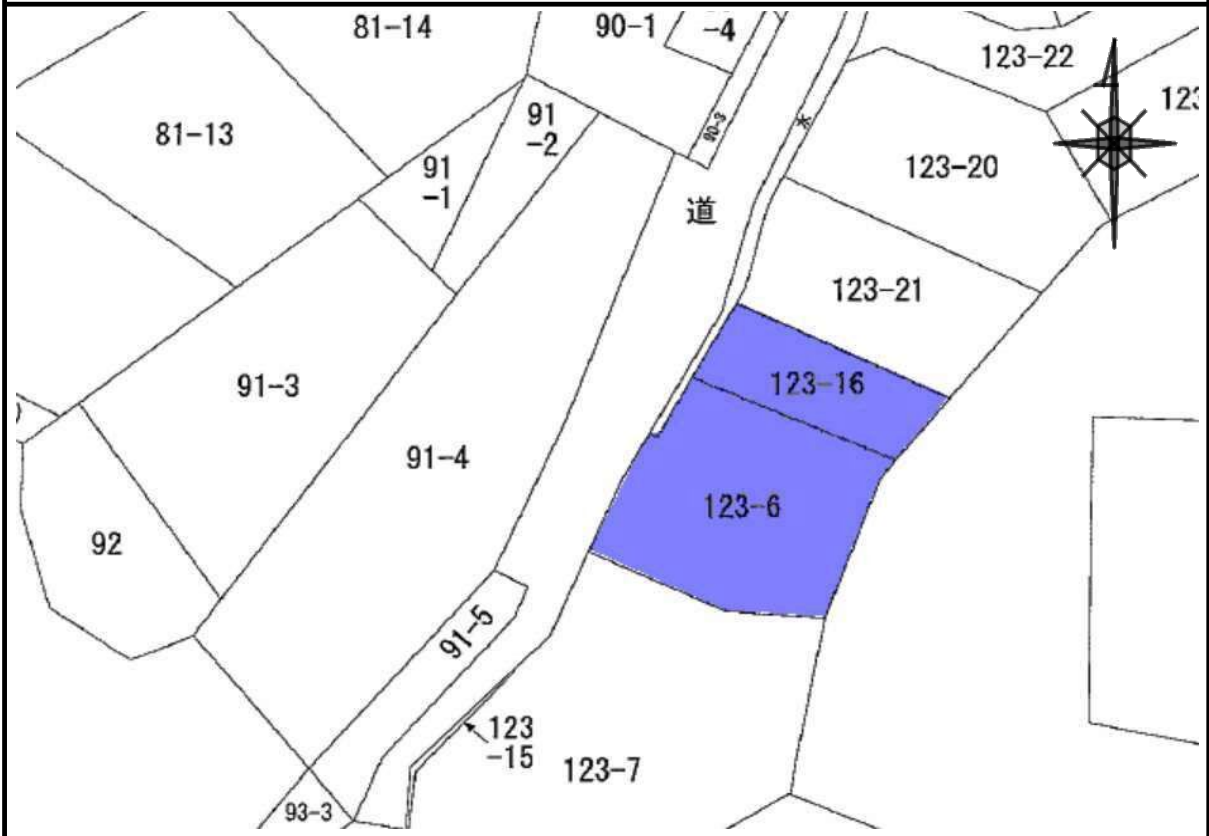
問い合わせ先	<p>静岡市 財政局 税務部 滞納対策課 公売係</p> <p>電話 (054)221-1114</p>
--------	--

対象物件の最新情報、その他の物件情報は静岡市ホームページの公売情報をご確認ください。

物件の所在図



物件の見取図(土地)



821

物件の写真

