

## 閲 覧 資 料

売却区分番号：KAMO-301

入札日時：令和 8 年 5 月 11 日（月）13 時 00 分 から  
令和 8 年 5 月 18 日（月）13 時 00 分 まで

会 場：加茂市税務課（加茂市幸町 2 丁目 3 番 5 号）（紀尾井町戦略研究所株式会社が運営するインターネットサービス「KSI 官公庁オークション」にて実施する。）

【お問い合わせ先】

加茂市税務課収税係  
新潟県加茂市幸町 2 丁目 3 番 5 号  
電話 0256-52-0080（内線 123）

本ファイルの改ざん・転用・転載を禁止します。

## 資料一覽

- ・ 物件目録
- ・ 公売公告兼見積価額公告
- ・ 公売公告別紙
- ・ 資料 1 物件明細書
- ・ 資料 2 所在図
- ・ 資料 3 見取図・平面図
- ・ 資料 4 写真

物件目録

1	所 在 地 番 地 目 地 積	加茂市穀町 6 9 番 宅地 1 0 6 . 1 0 m <sup>2</sup>
2	所 在 家屋番号 種 類 構 造 床 面 積	加茂市穀町 6 9 番地 6 9 番 店舗・居宅 鉄骨造陸屋根 3 階建 1 階 7 0 . 5 3 m <sup>2</sup> 2 階 7 4 . 2 5 m <sup>2</sup> 3 階 4 9 . 9 6 m <sup>2</sup>

(以 下 余 白)

## 資料 1

## 物件明細書

(公売財産の名称、数量、性質、所在、公売財産上の賃借権等の権利の内容、公売保証金及び見積価額)

売却区分番号	KAMO-301	見積価額	5,695,000 円
		公売保証金	570,000 円
財産の表示 (対象物件)	「物件目録」のとおり		
物件の位置	JR 信越本線「加茂」駅の東口より東へ約 300mに位置する。徒歩約 5 分。車約 2 分。		
公法上の規制	商業地域 (建蔽率 80%以下、容積率 400 %)		
供給処理施設	電気 : 接続あり 上水道 : 接続あり 公共下水道 : 接続あり 都市ガス : 接続あり (南側・北側の各道路に口径 50mm の本支管あり)		
土地の状況	接面道路との関係 : 二方路地 (道路面とほぼ等高) 地積 : 106.10 m <sup>2</sup> (不動産登記簿より) 間口・奥行 : 間口 約 3.5m 奥行 約 30.5m 形状 : 整形地 地勢 : 平坦地		
建物の状況	建築時期 : 平成 3 年 構造・階数 : 鉄骨造陸屋根 3 階建 用途 : 店舗・居宅 延べ床面積 : 194.74 m <sup>2</sup>		
特記事項	1. 小売店舗や金融機関の立ち並ぶ中心市街地にある。 2. JR 加茂駅は約 300m、かもんバス (市営バス) 駅前停留所は約 130m、同本町停留所は約 170m、小学校 (加茂小学校) は約 270m、中学校 (加茂中学校) は約 1.2 km の位置にある。加茂駅前にはスーパーや郵便局などがあり、非常に利便性が高い。 3. 敷地は間口が狭く奥行の長い、典型的な町屋の特徴を備えている。		
一括換価について	対象物件は、国税徴収法第 89 条第 3 項の規定に基づき一括換価の方法により公売を行う。		
その他事項	公売財産の売却決定は、最高価申込者に係る入札価額をもって行う。		
留意事項	1. 公売財産の種類又は品質に関する不適合があっても、加茂市は契約不適合責任を負いません。 2. 加茂市は、公売財産の引渡しの義務を負いません。公売財産内の動産類やゴミなどの撤去、占有者の立退き等に係る交渉、現所有者からの鍵の引渡しなどは全て買受人自身で行ってください。 3. 土地の境界については、隣接地所有者と協議してください。 4. 土壌汚染やアスベストなどに関する専門的な調査は行っていません。		
売却区分番号	KAMO-301		

# 資料 2

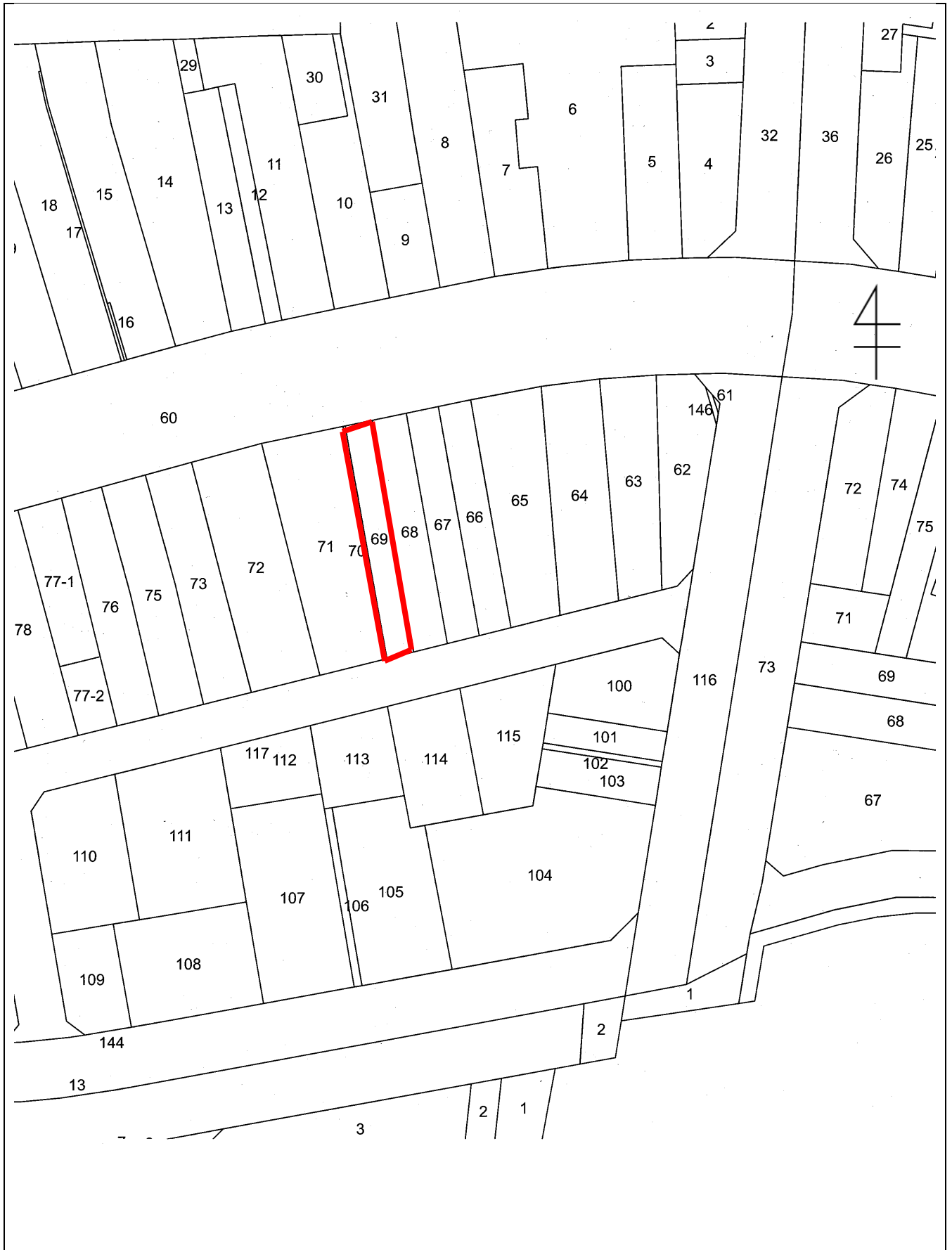
[所在図]



電子地形図（国土地理院）を加工して作成

売却区分番号

KAMO-301

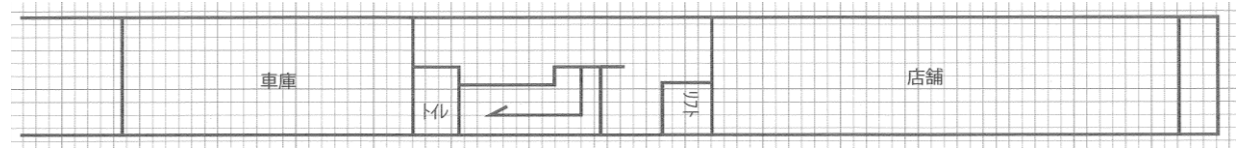


売却区分番号

KAMO-301

# 資料 3

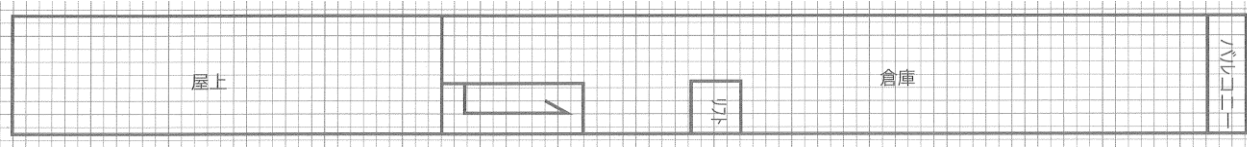
[見取図・平面図]



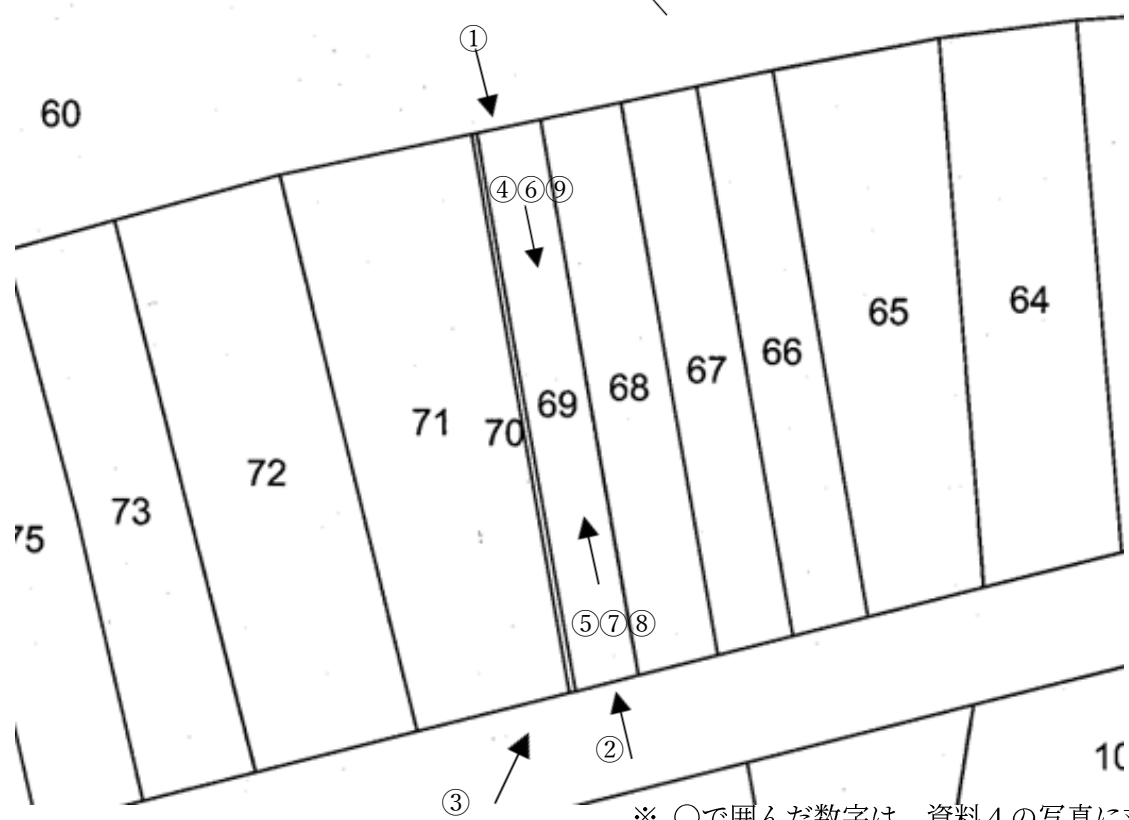
1階平面図



2階平面図



3階平面図



※ ○で囲んだ数字は、資料4の写真に対応

# 資料 4

①外部正面



②外部背面



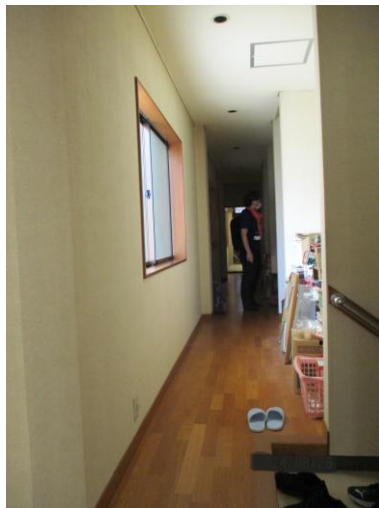
③外部背・側面



④内部 1 階



⑤内部 1 階



⑥内部 2 階



⑦内部 2 階



⑧内部 3 階



⑨内部 3 階

