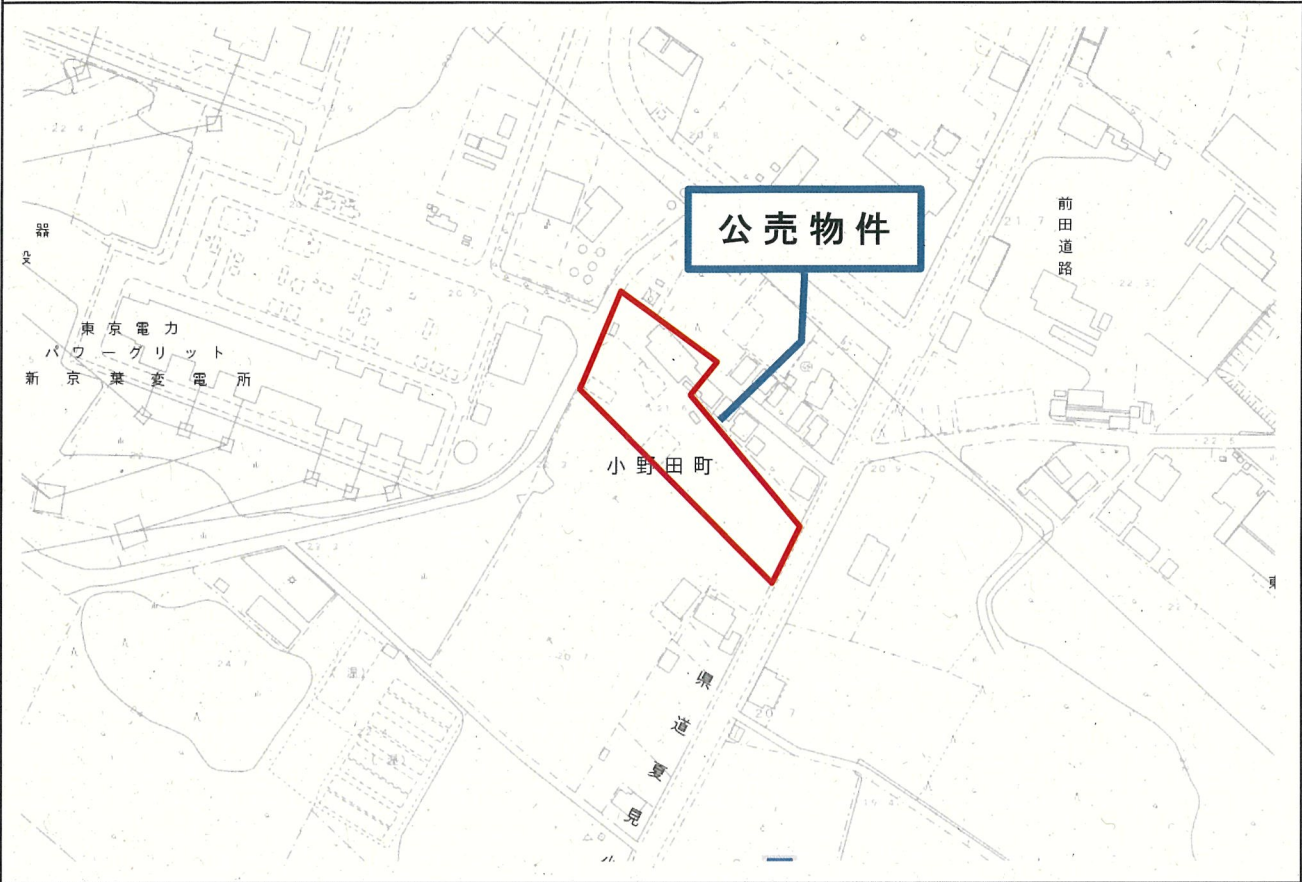


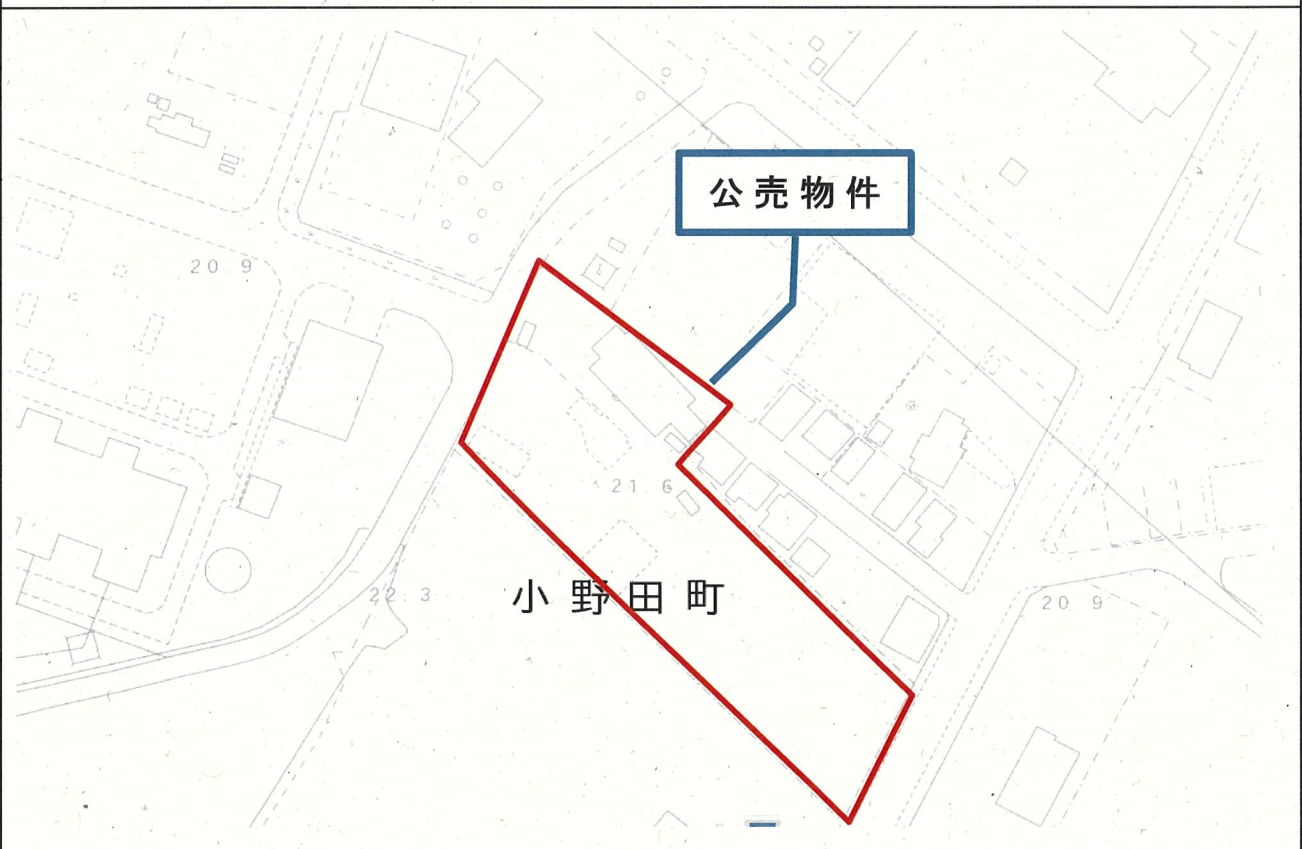
売却区分番号

船橋市8-4

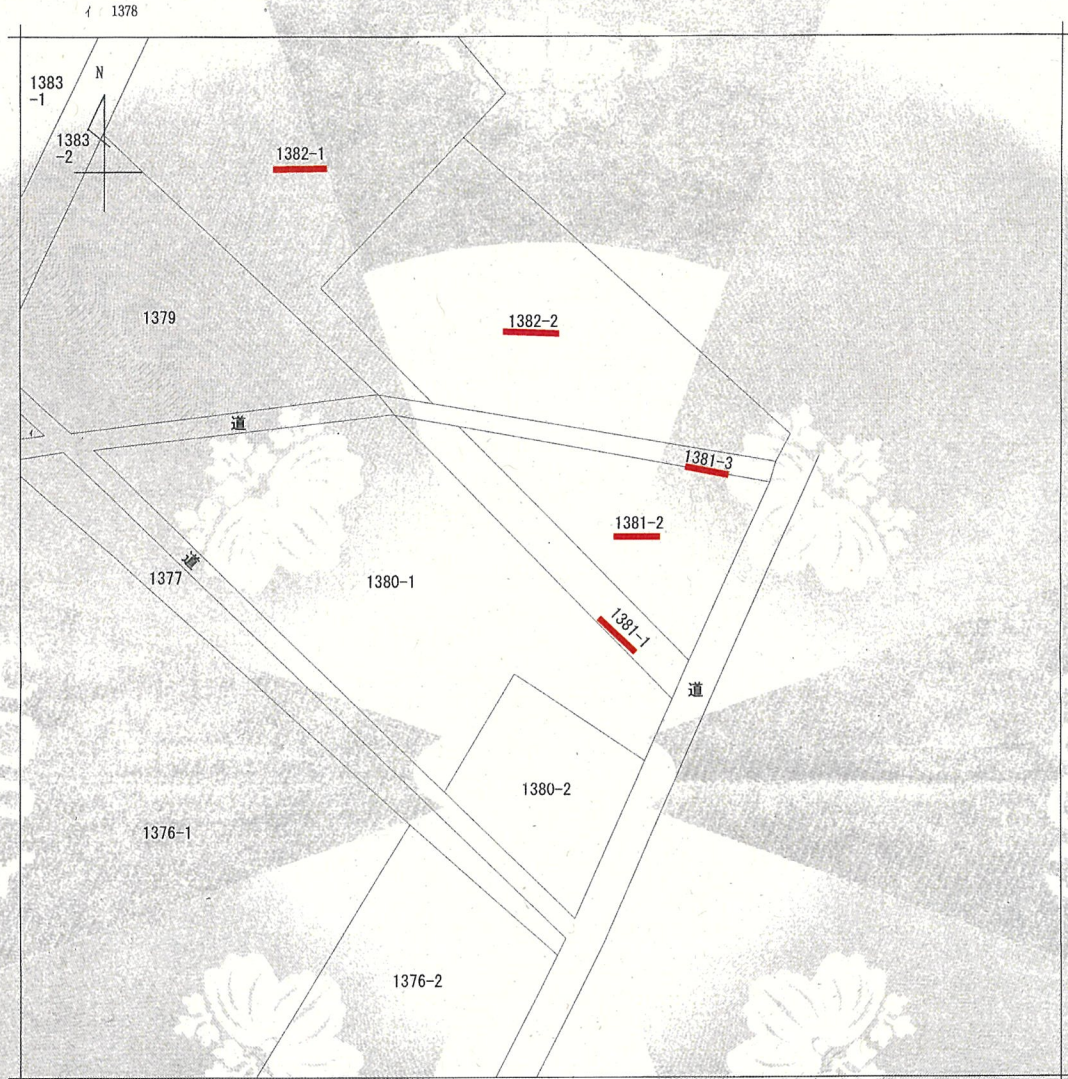
物件所在図①



物件所在図②



公図①



(注) 地図に準ずる図面は、土地の区画を明確にした不動産登記法所定の地図が備え付けられるまでの間、これに代わるものとして備え付けられている図面で、土地の位置及び形状の概略を記載した図面です。



請求部	所在	船橋市小野田町				地番	1381番1		
出力縮尺	1/600	精度区分		座標系番号又は記号	分類	地図に準ずる図面		種類	旧土地台帳附属地図
作成年月日				備付年月日(原図)				補記事項	

これは地図に準ずる図面に記録されている内容を証明した書面である。

令和8年5月14日  
千葉地方法律局船橋支局  
登記官

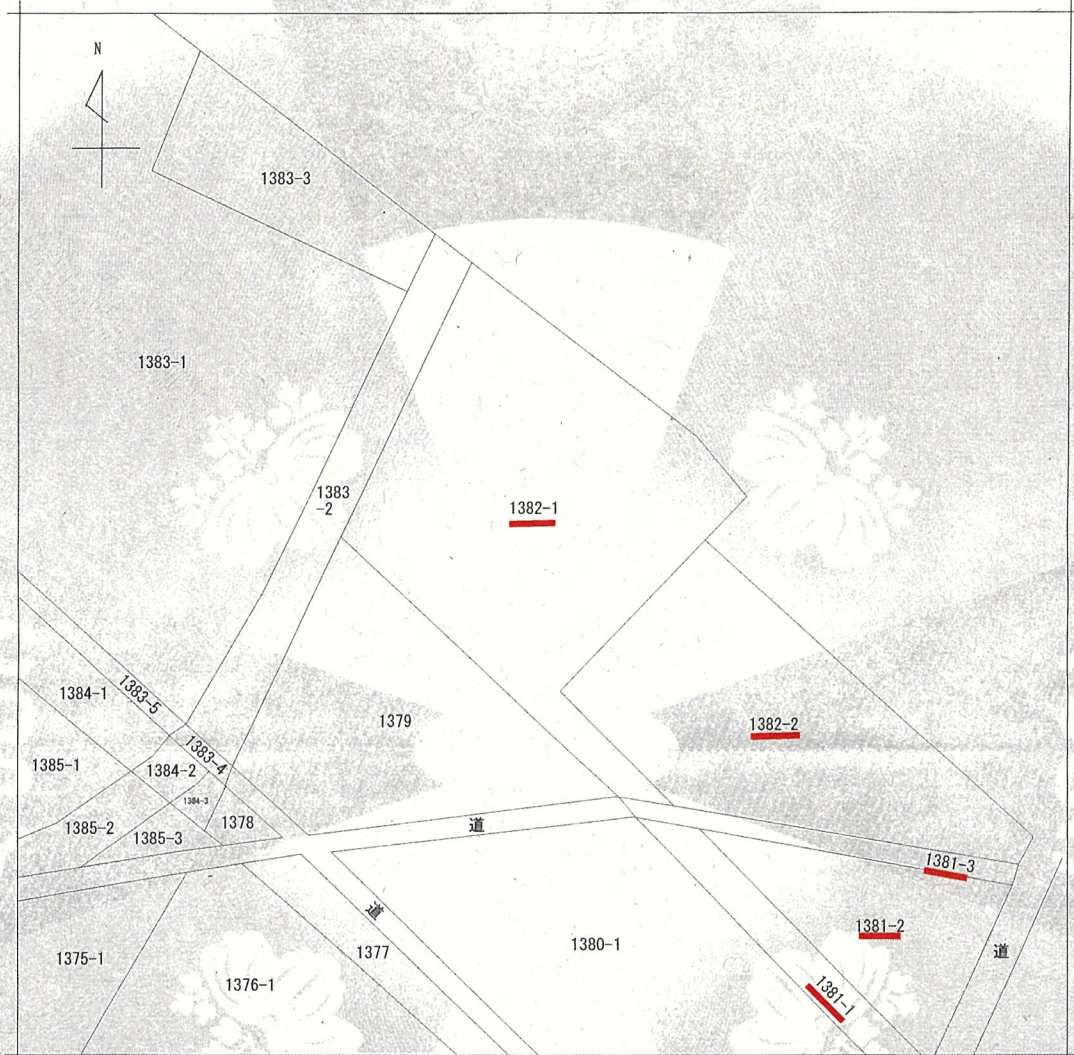
請求番号：4-2  
(1/1)

公用

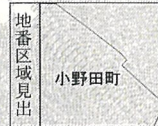
売却区分番号

船橋市8-4

公図②



(注) 地図に準ずる図面は、土地の区画を明確にした不動産登記法所定の地図が備え付けられるまでの間、これに代わるものとして備え付けられている図面で、土地の位置及び形状の概略を記載した図面です。



請求部	所在	船橋市小野田町			地番	1382番1		
出縮	1/600	精度	座標系 番号又は 記号	分類	地図に準ずる図面		種類	旧土地台帳附属地図
作成年月日				備付年月日 (原図)			補記事項	

これは地図に準ずる図面に記録されている内容を証明した書面である。

令和8年5月14日  
千葉地方法務局船橋支局  
登記官

請求番号: 4-3  
(1/1)

公用