

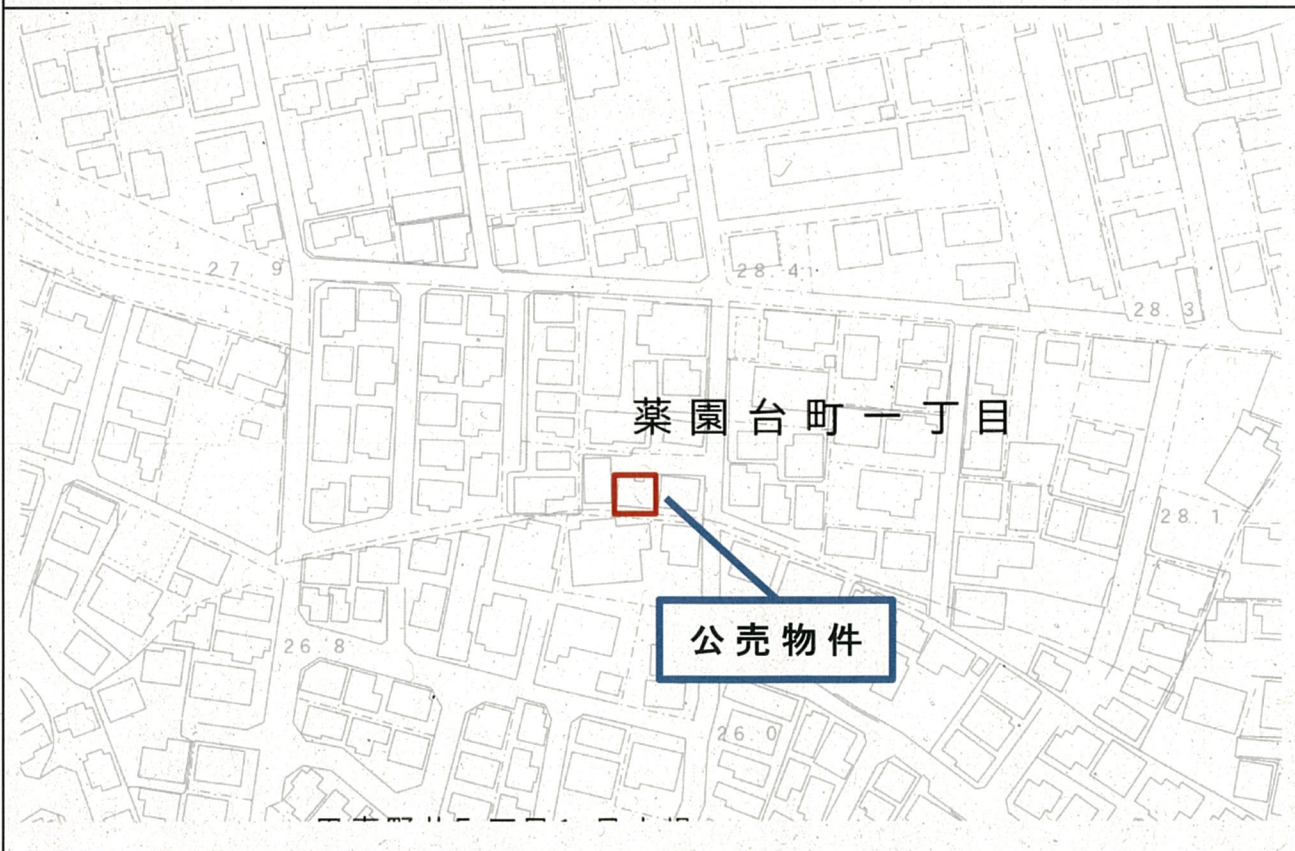
売却区分番号

船橋市8-6

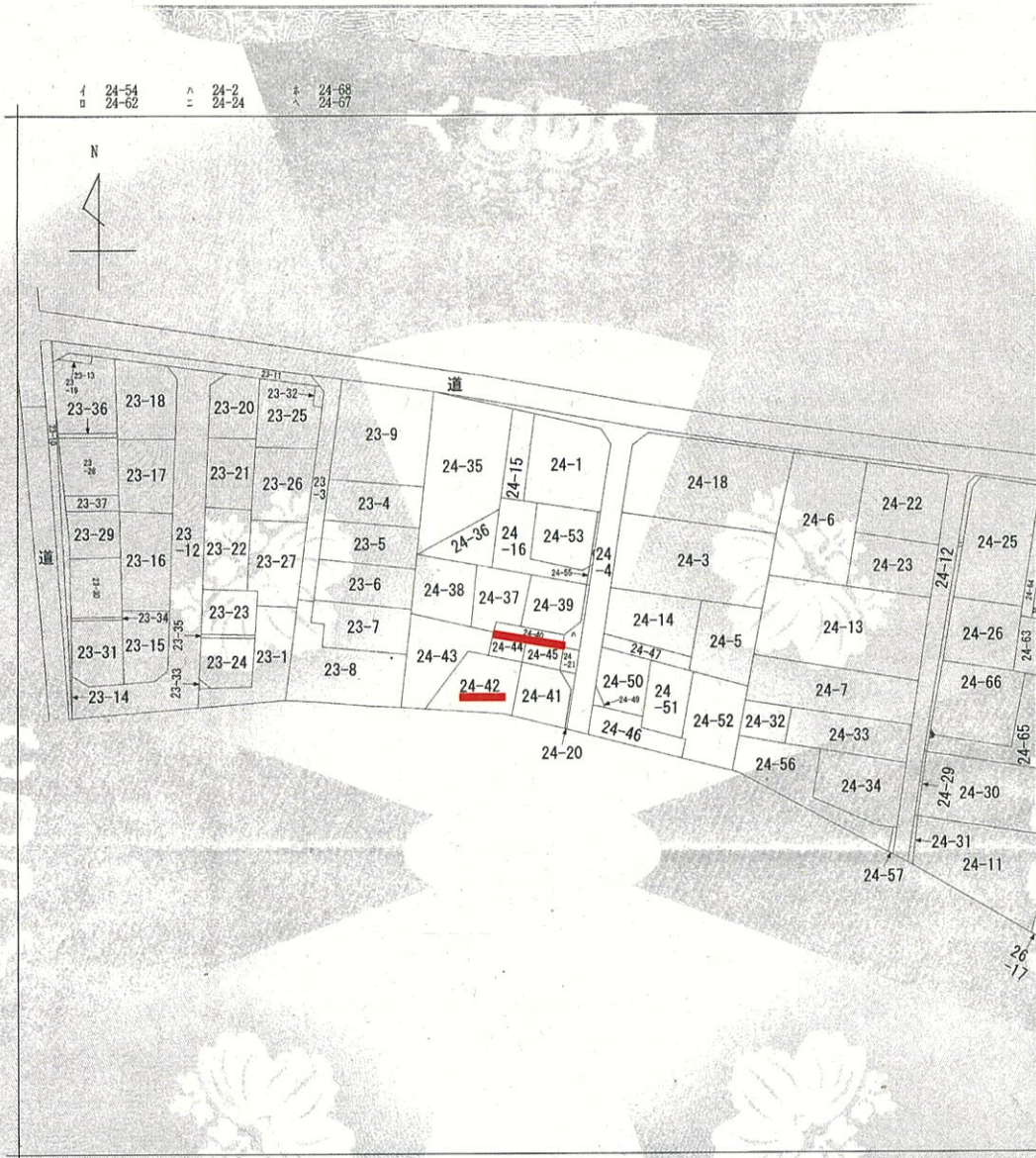
物件所在図①



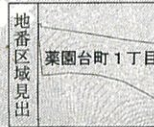
物件所在図②



公図



(注) 地図に準ずる図面は、土地の区画を明確にした不動産登記法所定の地図が備え付けられるまでの間、これに代わるものとして備え付けられている図面で、土地の位置及び形状の概略を記載した図面です。



請求部	所在	船橋市薬園台町一丁目			地番	24番40		
出力縮尺	1/600	精度区分	座標系番号又は記号	分類	地図に準ずる図面		種類	旧土地台帳附属地図
作成年月日			備付年月日(原図)				補記事項	

これは地図に準ずる図面に記録されている内容を証明した書面である。

令和8年6月24日  
千葉地方務局船橋支局  
登記官

請求番号: 5-1  
(1/1)

公用

地積測量図①

登記年月日：昭和55年4月26日

621014

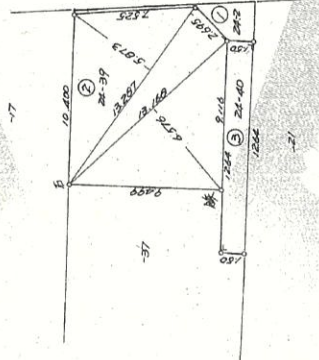
地積測量図 55.4.26

地番 24-52

土地の所在 船橋市菜園台町丁目

面積計算表

②  $13.287 \times 5.873 = 78.0241$   
 $24.39 \times 2.655 = 64.6004$   
 $13.189 \times 6.576 = 86.5427$   
 ③  $12.64 \times 1.50 = 18.9600$   
 $24.40 \times 1.00 = 24.4000$



作製者

申請人

縮尺 1/250

(国土院家屋調査士会印)

公用

これは図面に記載されている図像を正確とした測量図である。  
令和8年04月24日 千葉県地方建設局 登記部

請求番号：152

地積測量図②

地積測量図 55.4.26

地番 24-21  
土地の所在 船橋市葉園台町丁目

621015

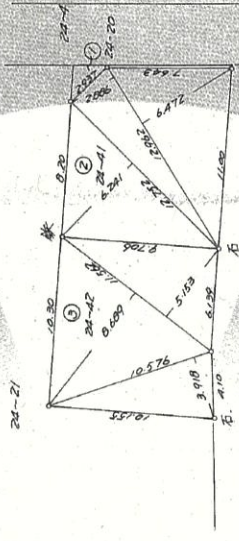
登記年月日、昭和55年4月26日

此図面に記載された内容が証明となる旨を  
昭和55年6月24日 千葉県庁登記部地籍課

公用

面積計算表

②	$12.962 \times 6.472 = 83.8900$
24-41	$12.962 \times 2.896 = 37.4083$
	$12.752 \times 6.241 = 79.6832$
	<u>200.8815</u>
	② 100.44 $m^2$
③	$11.562 \times 5.153 = 59.5769$
24-42	$11.562 \times 6.689 = 77.2622$
	$10.576 \times 3.918 = 41.4367$
	<u>178.2758</u>
	③ 100.73 $m^2$



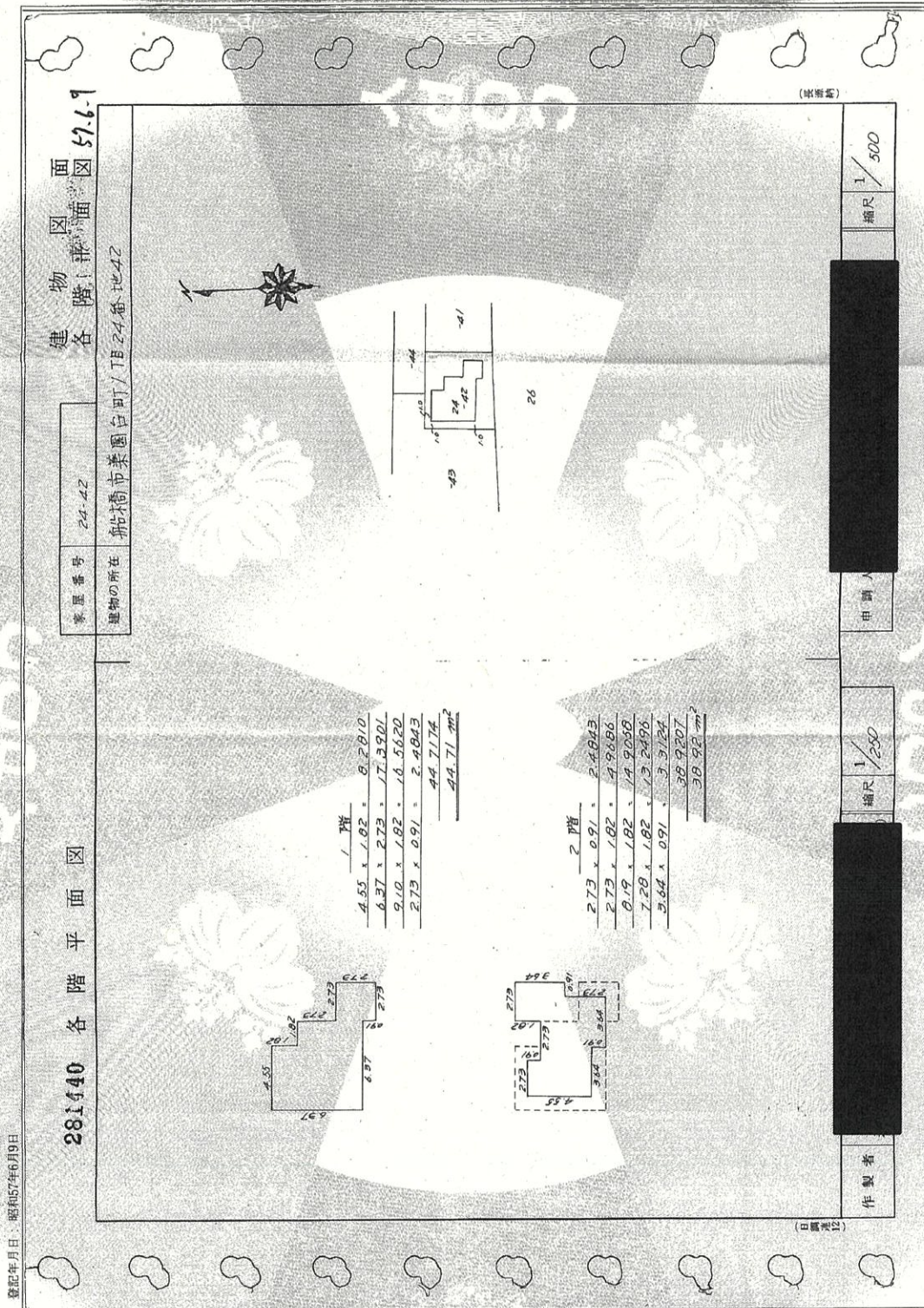
縮尺 1/250

(千葉県土地家屋調査士会用品)

申請人

作製者

各階平面図



281140 各階平面図

家屋番号 24-42  
 建築物の所在 船橋市美園台町1B24番地42

建築物階層平面図 57.6-9

登記年月日 昭和57年6月19日

本図は図面に記載の凡例による内容を示し、正確性を保証するものではありません。  
 令和8年6月24日 千葉県庁建築部 登記係

公用

(単位: 米)

縮尺	1/500
縮尺	1/250
作製者	
申請人	

請求番号: 5-4