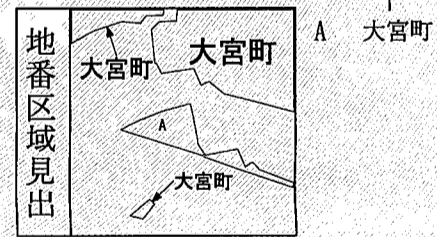


(注) 地図に準ずる図面は、土地の区画を明確にした不動産登記法所定の地図が備え付けられるまでの間、これに代わるものとして備え付けられている図面で、土地の位置及び形状の概略を記載した図面です。



請求部	所在	栃木市大宮町字八反田				地番	508番5		
出力縮尺	1/600	精度区分		座標系番号又は記号		分類	地図に準ずる図面	種類	旧土地台帳附属地図
作成年月日					備付年月日(原図)			補記事項	

これは地図に準ずる図面に記録されている内容を証明した書面である。

令和8年2月20日
 宇都宮地方法務局栃木支局
 登記官

請求番号：12-1
 (1/1)

公用

公用

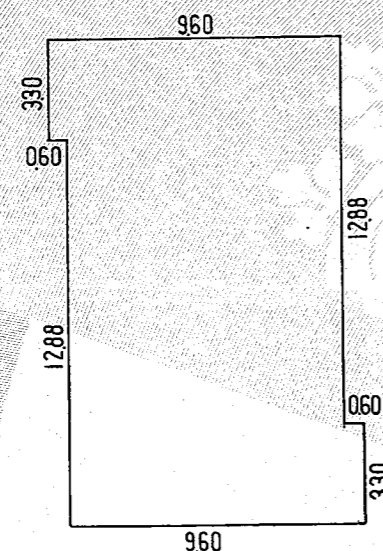
登記年月日：昭和62年4月7日

建物図面 各階平面図

0203928各階平面図

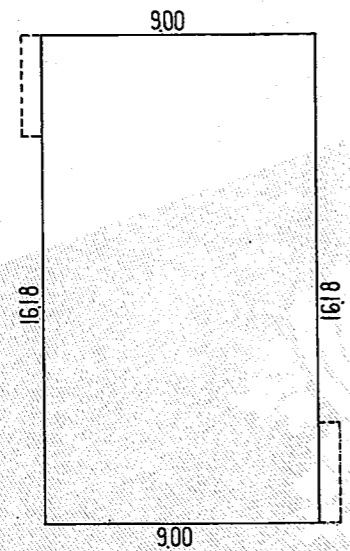
家屋番号	508番5
建物の所在	栃木市大宮町字八反田508番地5

1階

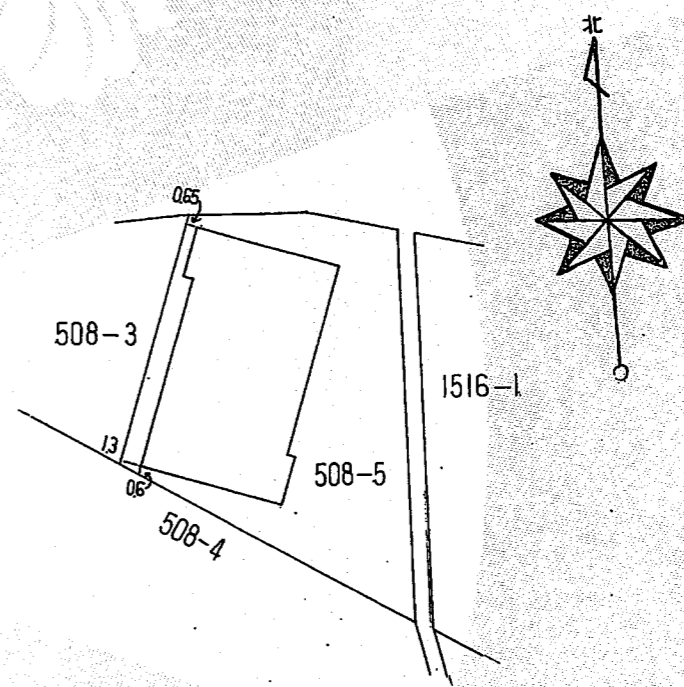


求積			
060	×	3.30	= 1.98
900	×	16.18	= 145.62
060	×	3.30	= 1.98
床面積			= 149.58 M ²

2階



求積			
9.00	×	16.18	= 145.62
床面積			= 145.62 M ²



令和8年2月20日
宇都宮地方方法務局栃木支局

登記官

昭和62年4月7日登記

作製者	縮尺	1/250	申請人	縮尺	1/500
-----	----	-------	-----	----	-------

(栃木県土地家屋調査士会用紙)

登記年月日：昭和61年11月20日

005397

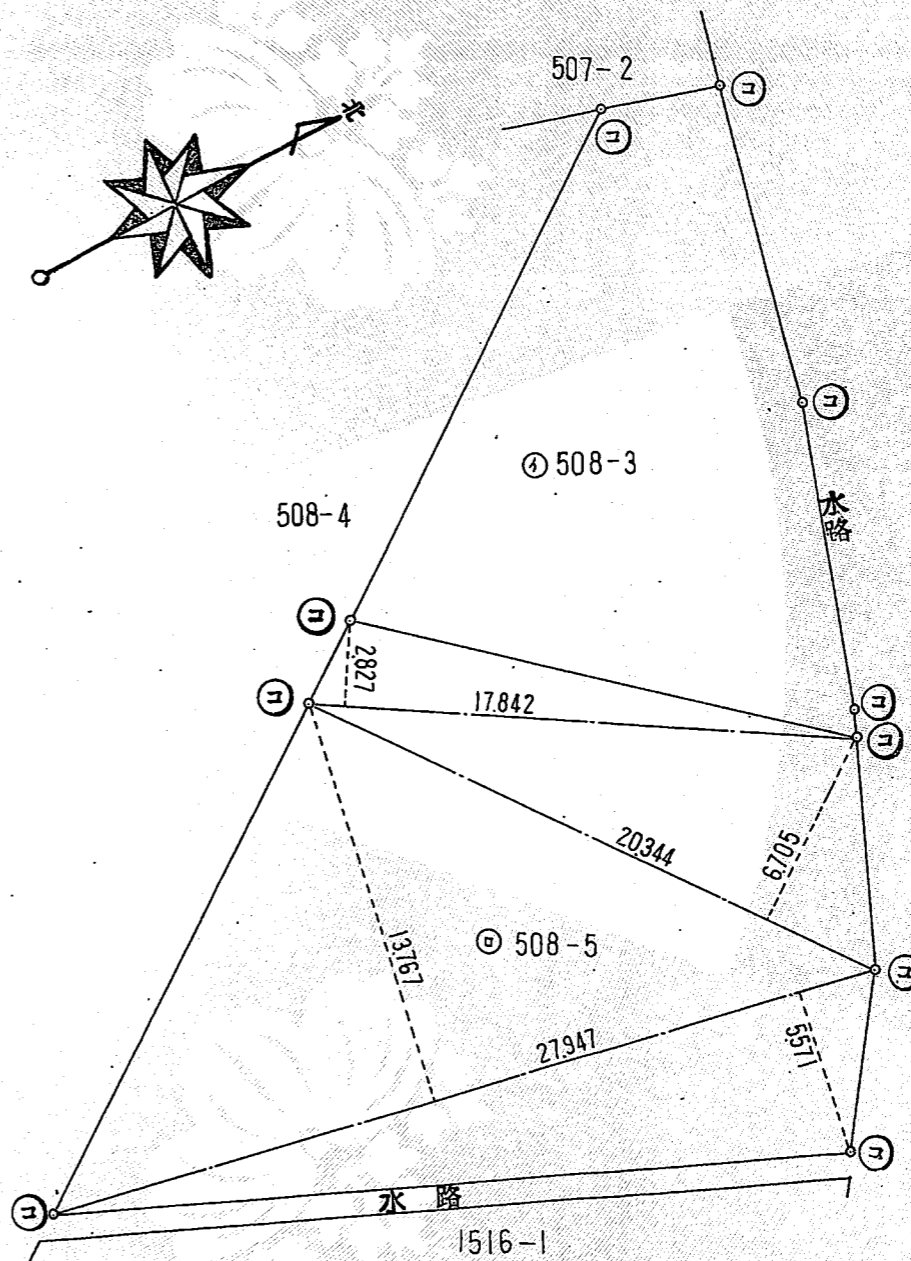
前 508-3

地番	508番5.508-3	地積測量図
土地の所在	栃木市大宮町字八反田	

令和8年2月20日
宇都宮地方務局栃木支局
これは図面に記録されている内容を証明した書面である。

求積

⊕ 508-5	17.842 × 2.827 = 50.439334
	20.344 × 6.705 = 136.40652
	27.947 × 13.767 + 5.571 = 540.439086
	727.28494
	$\frac{1}{2} = 363.64247 \text{ M}^2$
⊙ 508-3	568.59 - 363.64247 = 204.94753 M ²



境界標の種類	筆界点
コンクリート杭	⊙
合成樹脂杭	
石杭	

昭和61年11月20日登記

(日調連9)

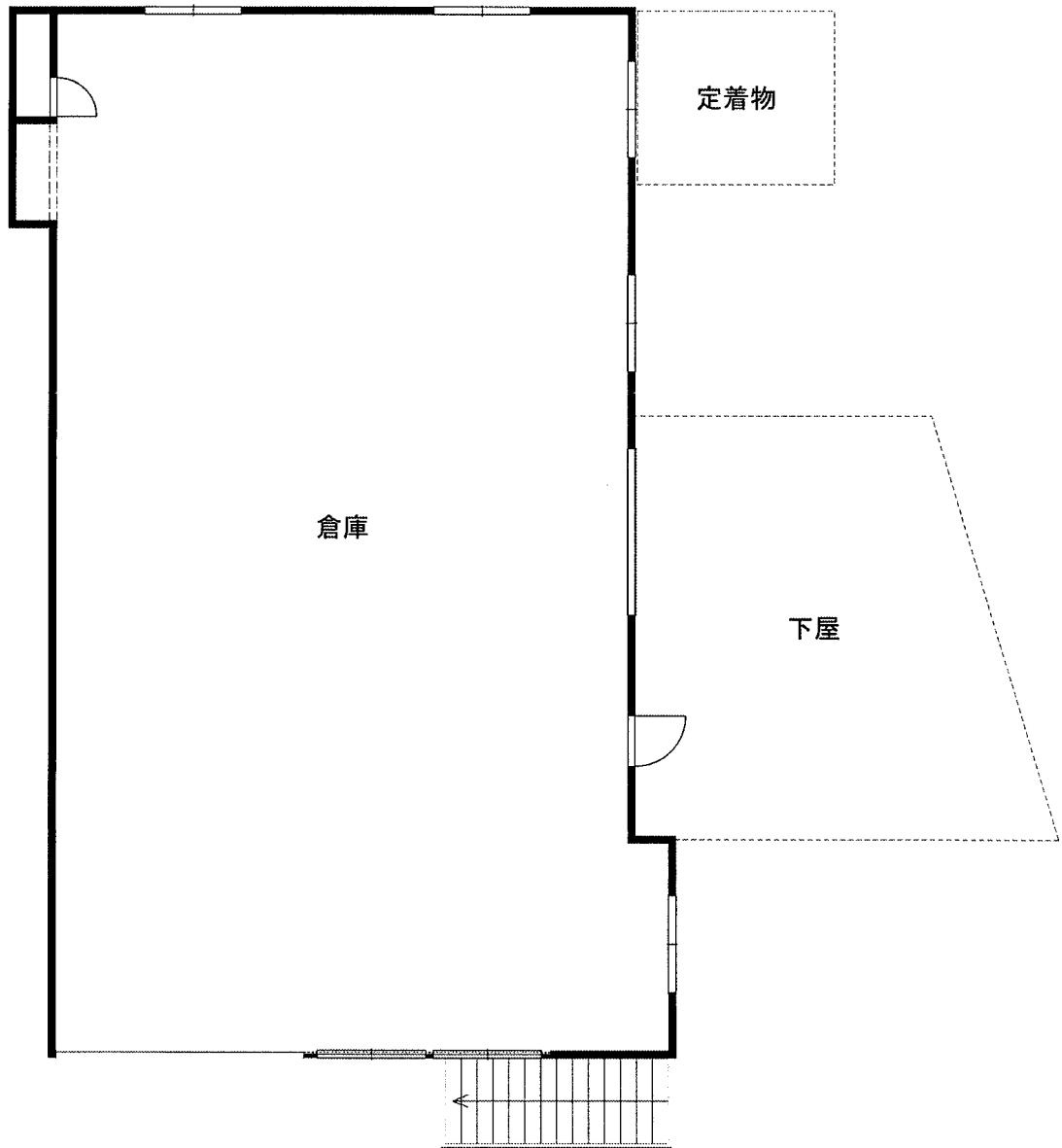
作製者 [Redacted]

申請人 [Redacted]

縮尺 1/250

建物間取図

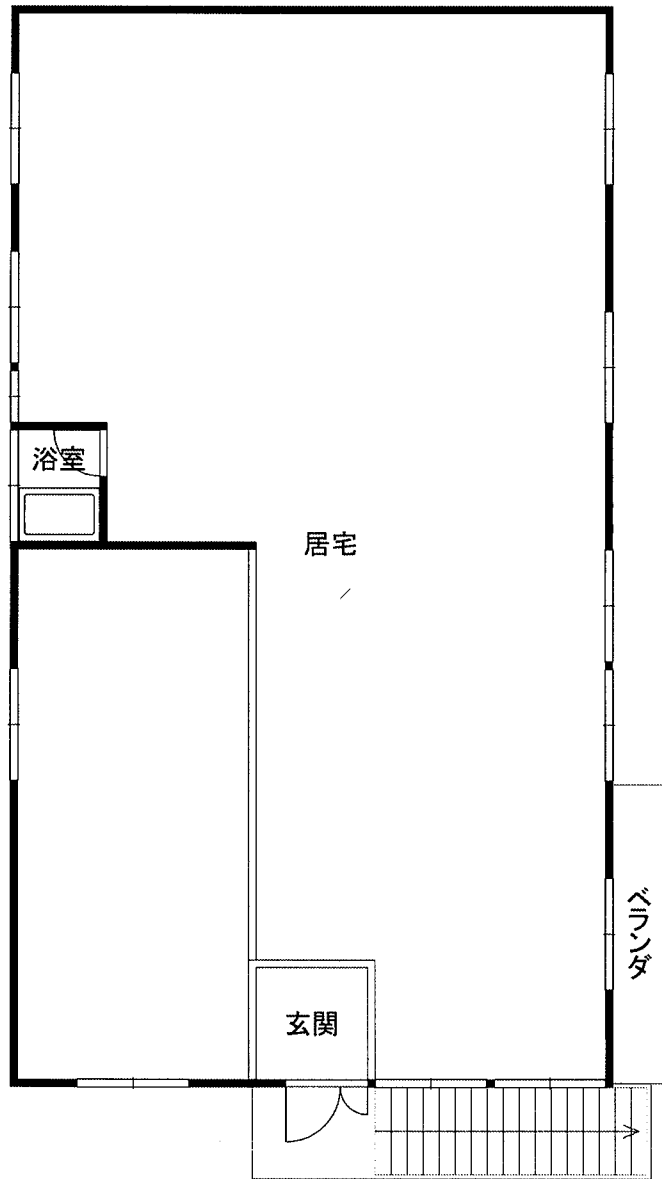
1階



*この間取図は、概略を示すためのものであり、現状と異なる場合があります。

建物間取図

2階



*この間取図は、概略を示すためのものであり、現状と異なる場合があります。