

登記年月日：昭和61年1月28日

これは図面に記録されている内容を証明した書面である。  
令和7年3月13日  
奈良地方方法務局葛城支局

登記官

畑山尚江



202726

各階平面図



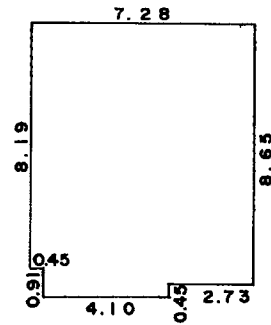
家屋番号	286番7
建物の所在	大和高田市大字蔵野286番地7

建物図面  
各階平面図

蔵野町



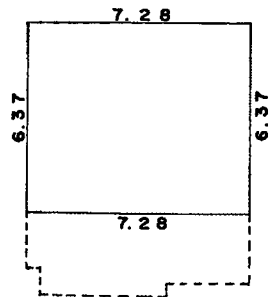
1階平面図



面積計算

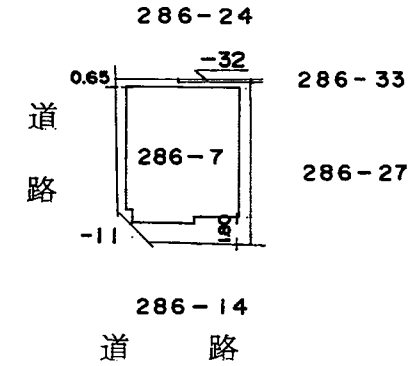
8.19X	0.45=	3.6855
9.10X	4.10=	37.3100
8.65X	2.73=	23.6145
面積		64.6100
床面積		64.61 ㎡

2階平面図



面積計算

6.37X	7.28=	46.3736
面積		46.3736
床面積		46.37 ㎡



(日調連12)

(長源納)

作製者	大和高田市大字蔵野16番地の4 土地調査士村上 (昭和61年1月24日作製)	縮尺	1/250	申請人	奈須泰一	縮尺	1/500
-----	---	----	-------	-----	------	----	-------



61.1.28

登記年月日：昭和60年8月27日

これは図面に記録されている内容を証明した書面である。  
令和7年3月13日  
奈良地方事務局葛城支局

登記官

畑山尚江



001553

地番 286-7, 286-32

地積測量図

60.8.27

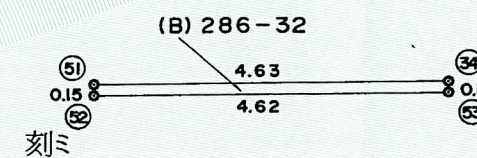
土地の所在 大和高田市大字磯野字西垣内

磯野町

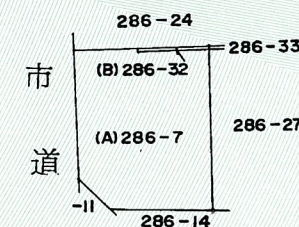


座標求積表

地番測点	(B) 286-32 Xn	Yn	(Xn+1-Xn-1)Yn
51	103.895	88.176	-404.727840
52	103.910	88.326	407.977794
53	108.514	87.859	403.272810
34	108.500	87.700	-405.086300
		倍面積	1.436464
		面積	0.7182320
		地積	0.71 ㎡
		坪数	0.217



地番：(A) 286-7  
91.130450 / - (B) )  
= 90.4122180  
地積 90.41 ㎡  
坪数 27.350



S=1:500

(日調連9)

作製者 大和高田市大字大中16番  
土地家屋調査士 村上 憲 (昭和60年8月26日作製)

申請人 平 沢 日 吉



縮尺 1/100

(長源納)

