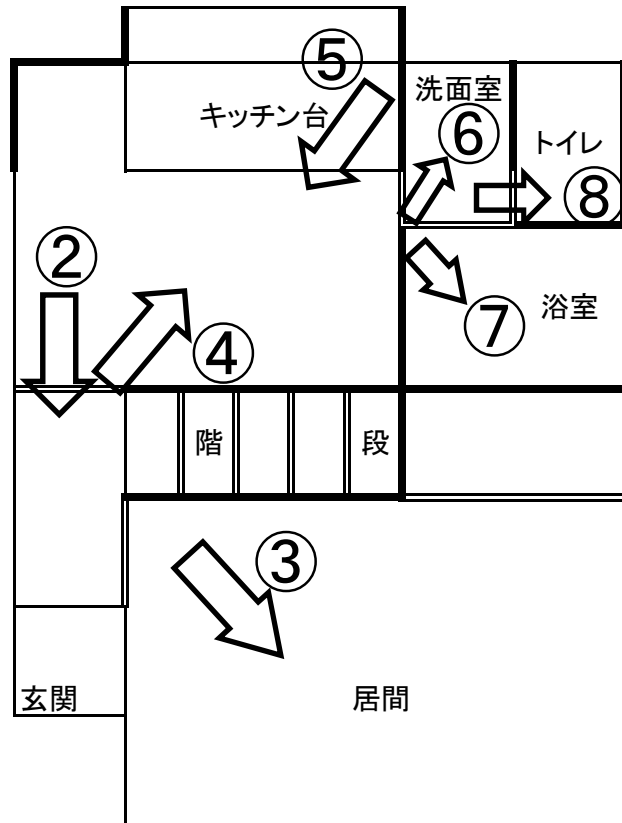


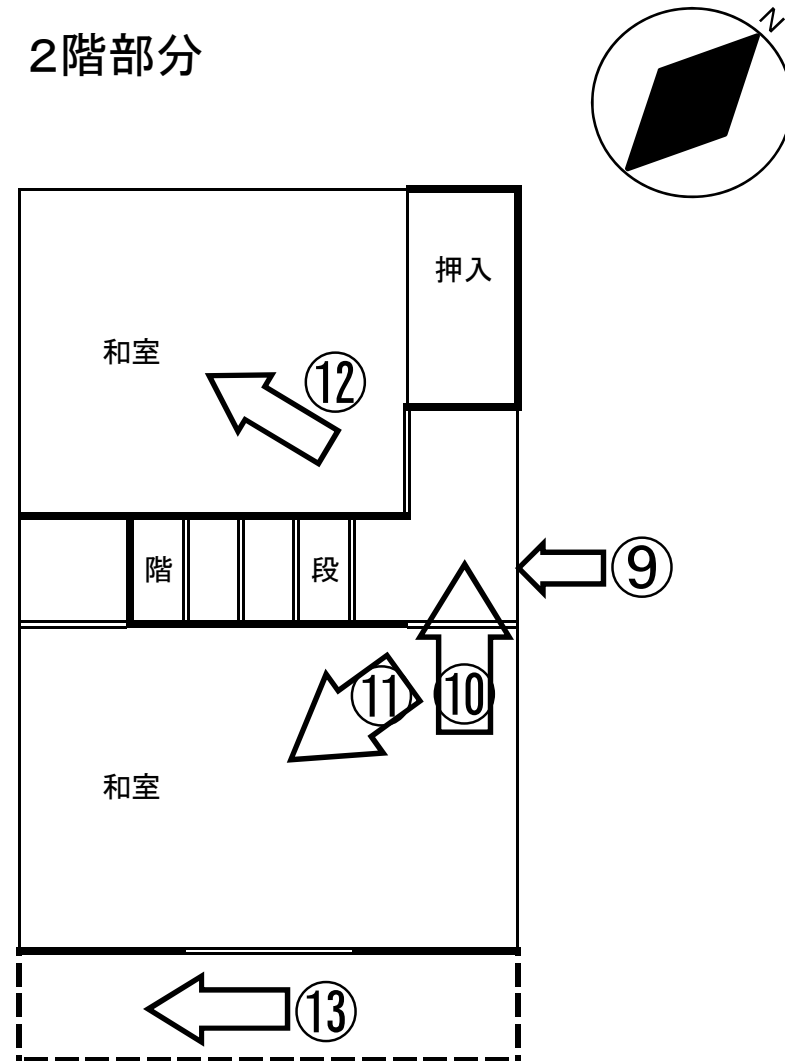
見取り図(屋内)
1階部分



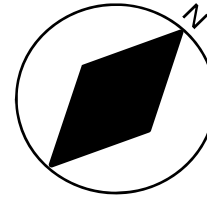
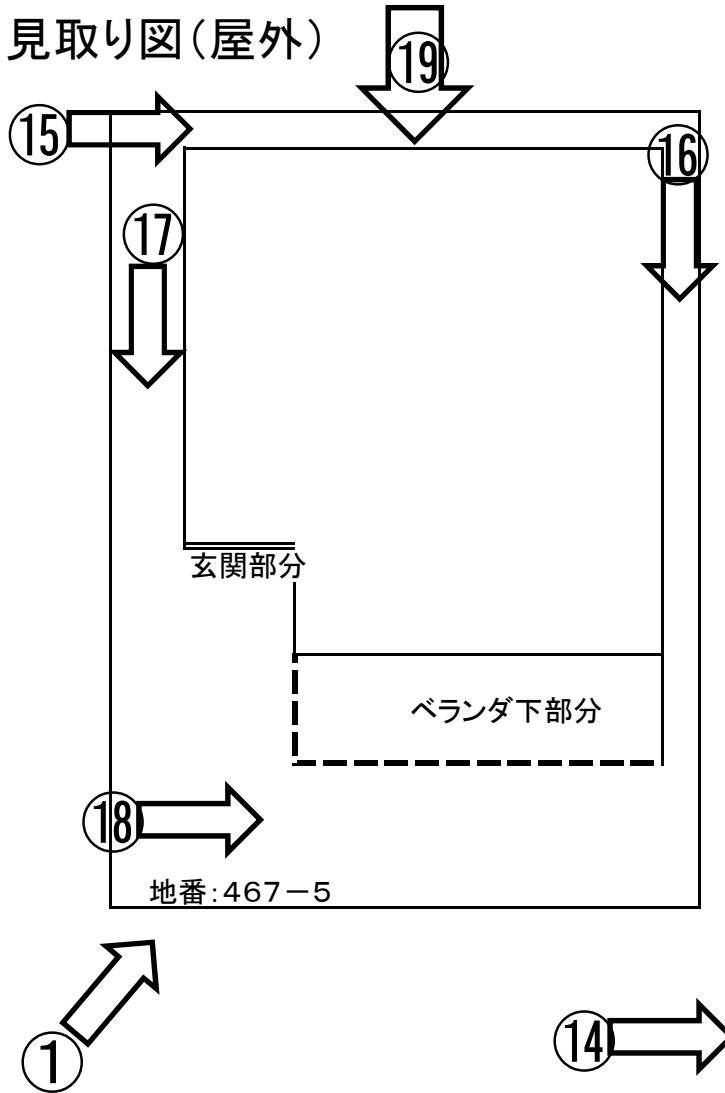
市職員作成

※本図面は、おおよその配置を示したものであり縮尺は実際とは異なります。

2階部分

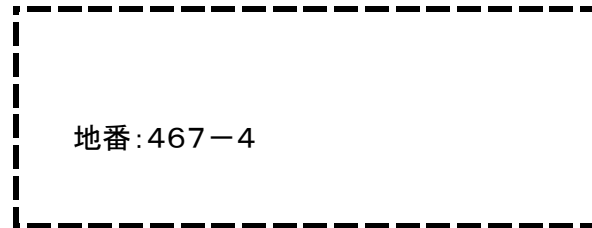


見取り図(屋外)



市職員作成

※本図面は、おおよその配置を示したものであり縮尺は実際とは異なります。



登記年月日：昭和47年8月21日

これは図面に記録されている内容を証明した書面である。
令和7年6月18日
千葉地方裁判所市川支部

登記官

467160

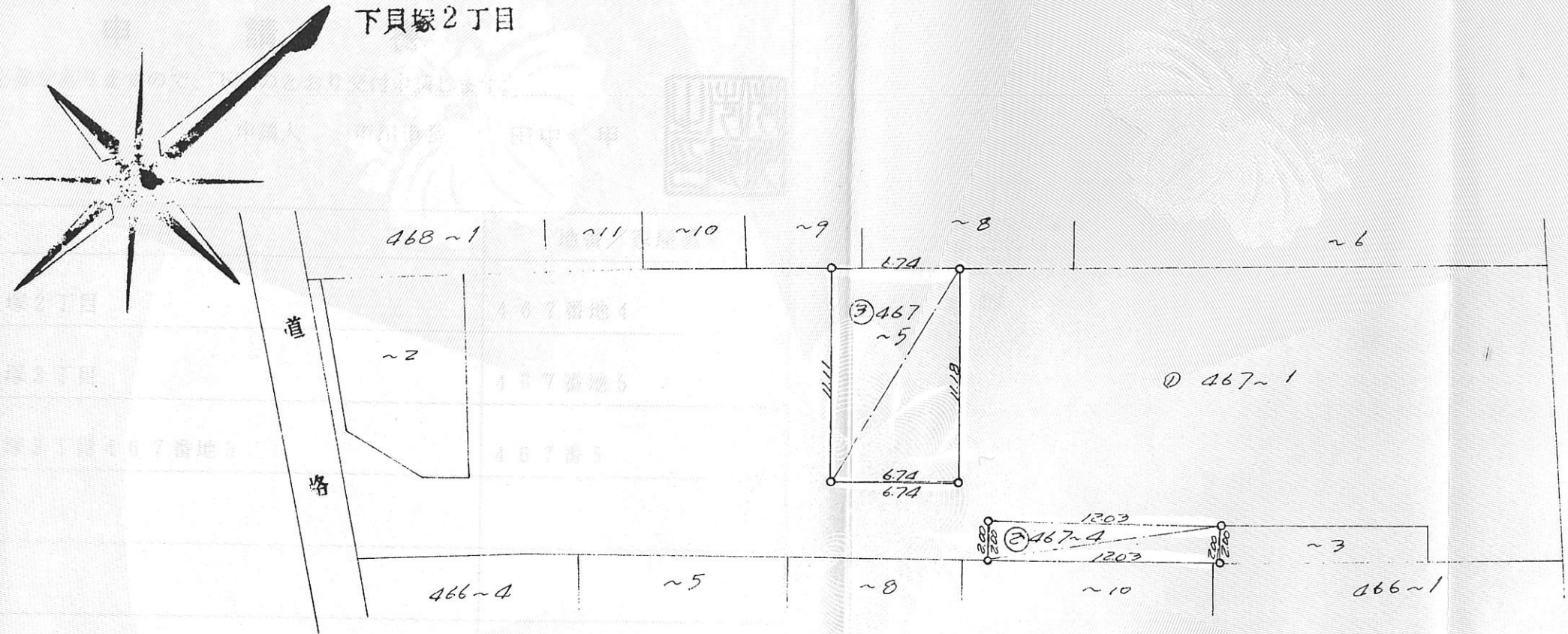
地積測量図

47. 8. 21

地番 467-4-1~5

土地の所在 市川市下貝塚2丁目

昭和	作
47	製
年	年
8	月
月	日
18	日
日	日
作製者	



求積

$$\textcircled{2} 467-4 \quad 200 \times (1203 + 1203) \div 2 = 241,060.00$$

$$\textcircled{3} 467-5 \quad 674 \times (11.11 + 11.18) \div 2 = 75,117.3$$

縮尺 1/300

(日本土地家屋調査士会用紙)

登記年月日：昭和47年8月24日

これは図面に記録されている内容を証明した書面である。
令和7年6月18日 千葉地方事務局市川支局

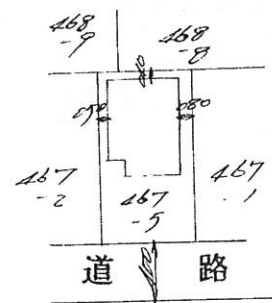
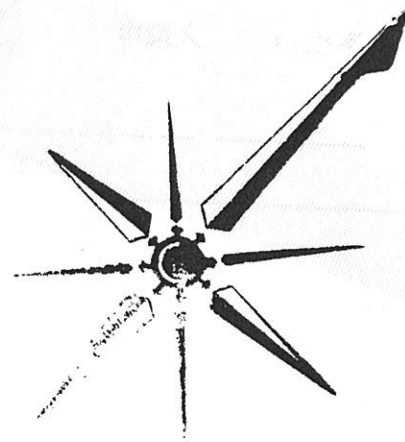
登記官

126657
建 物 図 面
各 階 平 面 図

47.8.24

家屋番号	467-5
建物の所在	市川市下貝塚所 467-5

下貝塚2丁目



求積 1階

5.454	x	1515	24.788.430
7636	x	1709	7.225.124
			28 ^m .092



2階 求積

6767	x	7636	23 ^m .135
------	---	------	----------------------

昭和47年 8月24日	作製年月日
	作製者

縮尺 1/500

(日本土地家屋調査士会用紙)

縮尺 1/200